

1. Кабельные стяжки Rusconnect

Rusconnect Cable Ties

Кабельные стяжки

1.01



Кабельные стяжки
UV стойкие

1.02



Кабельные стяжки
с отверстием
под саморез

1.03



Кабельные стяжки
с анкером и опорой

1.04



Кабельные стяжки
специальные
с маркировочной
площадкой

1.05



Площадки и дюбеля
для монтажа кабельных
стяжек

1.06



2. Кабельные стяжки GreenLine GreenLine Cable Ties

Кабельные стяжки
эконом

2.01



Кабельные стяжки
эконом с отверстием
под саморез

2.02



Площадки эконом
для кабельных стяжек

2.03



Кабельная стяжка
эконом с дюбелем

2.04



3. Клейкие ленты PVC Tapes

Профессиональная
изолянта ПВХ

3.01



Изолянта ПВХ

3.02



Изолянта ПВХ

3.03



Сигнальная лента

3.04



Армированная
влагостойкая клейкая
лента ТРЛ

3.05



Двусторонняя клейкая
лента на
вспененной
основе

3.06



Двусторонняя
клейкая
суперпрозрачная
лента
на утолщенной
основе

3.07



Двусторонняя клейкая
лента на
бумажной
основе

3.08



Двусторонняя клейкая
лента на
тканевой
основе

3.09



Двусторонняя
клейкая лента
на поли-
пропиленовой
основе

3.10



Самоспекающаяся
лента на
резиновой
основе

3.11



Изолянта
ворсовая
ХБВ

3.12



Изолянта ХБА
с клеем на
акриловой
основе

3.13



4. Крепеж провода MAKRplast MAKRplast Cable Clip

Дюбель-скоба
MAKRplast UW
для круглого провода

4.01



Дюбель-скоба
MAKRplast UWP
для плоского провода

4.01



Крепеж MAKRplast
для круглого провода

4.02



Крепеж MAKRplast
для плоского провода

4.03



Крепеж MAKRplast
для круглого/
плоского
провода

4.04



Универсальный
зажим провода
MAKRplast
UDO 14

4.05



Крепеж MAKRplast
для гофры, труб ПВХ
и кабеля

4.06



Дюбель MAKRplast
для кабельных
стяжек

4.07



Пластиковый
кронштейн UWR

4.08

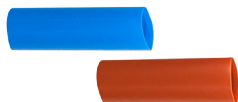


5. Термоусаживаемые изделия Radpol Radpol Heat Shrink Products

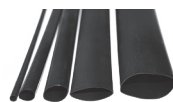
Термоусаживаемые трубки RC тонкостенные, стандартные 5.01



Термоусаживаемые трубки RCK тонкостенные, стандартные с клеем 5.03



Термоусаживаемые трубки RPK утолщенные, стандартные с клеем 5.04



Экспозитор с утолщенными термоусаживаемыми трубками с клеем KRPK-1 5.05



Комплект тонкостенных термоусаживаемых труб в блистере PRC 1, PRC 2, PRC 3 5.06



Экспозитор с термоусаживаемыми трубками — KRC — 2 5.07



Термоусаживаемые перчатки АК 5.08



Термоусаживаемые трубки RCS тонкостенные, стандартные, самозатухающие 5.10



Термоусаживаемые трубки RP утолщенные, стандартные 5.11



Термоусаживаемые трубки RPS утолщенные, стандартные, самозатухающие 5.12



Термоусаживаемые трубки RPKS утолщенные, стандартные с клеем, самозатухающие 5.13



Термоусаживаемые трубки RG толстостенные, толстостенные с клеем RGK и толстостенные самозатухающие RGS и RGKS 5.14



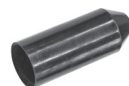
Термоусаживаемые трубы больших диаметров RD / с клеем RDK / с мастикой RDM 5.16



Толстостенные термоусаживаемые трубки RBG с клеем большой усадки 6:1 5.17



Термоусаживаемые колпачки KTK 5.18



Микс термоусаживаемых труб RC в цветах фазных жил кабелей (MF) 5.19



6. Арматура СИП Plamen Plamen Equipment for ABC Cables

Зажимы
ответвительные
прокалывающие

6.01



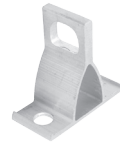
Анкерные зажимы
для проводов
абонентских
ответвлений тип
РА (СИП 4)

6.02



Анкерный
кронштейн СА 2000

6.03



Анкерный зажим РА
1500 из профиля
и РА 1500 L литой
для СИП
с изолированной
несущей нейтралью
(СИП-2)

6.04



Комплект
промежуточной
опоры
ES 1500

6.05



Крюк опорный SCB

6.06



Поддерживающий
зажим

6.07



Промежуточная
опора

6.08



Соединительная
гильза

6.09



Герметичные
изолированные прессуемые
наконечники типа СРТАУ

6.10



Изолированный
адаптер заземления
PMCC

6.11



7. Арматура СИП Эконом Fitting Self-Bearing Wire Economy

Зажимы
ответвительные
прокалывающие

7.01



Анкерный зажим
для абонентских
ответвлений

7.02



Анкерные
магистральные
зажимы

7.03



Анкерный
кронштейн СА 16

7.04



Комплект
промежуточной
подвески

7.05



Крюки опорные

7.06



Поддерживаемые
зажимы

7.07



Плашечные зажимы

7.08



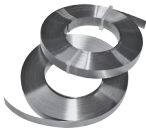
Герметичные
изолированные
соединительные
прессуемые
гильзы

7.09



Монтажная
лента

7.10



Скрепа и бугель
для ленты

7.11



Кабельный
бандаж

7.12



Инструмент для
натяжения
и обрезки
ленты

7.13



Инструмент для
натяжки и удержания
проводов

7.14



Ролик
для натяжки проводов

7.15



Траверса с тремя
несущими крючками

7.16



Фасадное
крепление

7.17



8. Щиты Boards

IP31 Щиты
монтажные пустые
(ЩМП)

8.01



IP31 Щиты
распределительно-
учётные (ЩРУ)

8.02



IP31 Щиты
распределительные
ЩРН и ЩРВ

8.03



IP54 Щит монтажный
пустой с монтажной
панелью
герметичный
(ЩМПМг)

8.04



IP54 Щит
распределительный
герметичный
(ЩРНг)

8.05



IP54 Щит учетно-
распределительный
герметичный
(ЩРУнг)

8.06



IP54 Щит учетный
герметичный (ЩУг)

8.07



Замок
для щитов

8.08



Скоба плоская
стальная КС-1 на столб
СБ-95
для ЩУГ-1, ЩУГ-2, ЩУГ-3

8.09



Кронштейны
светильника РКУ, ЖКУ

9.01




Кабельные стяжки — один из наиболее быстрых, удобных и экономически выгодных способов бандажирования, крепления и маркировки. Вашему вниманию предлагаем профессиональную серию Rusconnect. Специальные химические добавки в нейлон придадут изделию повышенную стабильность, гибкость и прочность. Предлагаемый нами продукт имеет очень высокие характеристики по всем параметрам и применяется в местах ответственного крепления.

Материал
Нейлон 66, 94V-2


Цвет
Натуральный,
черный



стяжки натурального цвета

арт. №	EAN 46100	Обхват [мм]/ Нагрузка [кг]	Размер [мм]	 [шт]
170120	17693193	18/8	80×2,4	100
170100	07063494	20/8	90×2,5	100
170200	07063531	22/8	100×2,5	100
170300	07063579	30/8	120×2,5	100
170640	17693216	33/8	140×2,5	100
170420	07063715	35/8	160×2,5	100
170500	07063654	35/19	150×3,6	100
170600	07063692	35/22	150×4,8	100
170620	07063753	35/24	160×4,8	100
170700	07063791	53/8	200×2,5	100
170800	07063838	53/19	200×3,6	100
170900	07063876	53/22	200×4,8	100
170920	17693179	53/55	200×7,6	100
171000	07063890	65/19	250×3,6	100
171100	07063937	65/22	250×4,8	100
171120	17693247	60/22	250×7,6	100
171200	07063975	70/22	280×4,8	100
171300	07064019	76/19	300×3,6	100
171400	07064057	76/22	300×4,8	100
171500	07064095	76/55	300×7,6	100
171600	07064132	102/22	370×4,8	100
171700	07064217	102/55	370×7,6	100
171800	07064170	105/22	390×4,8	100
171900	07064231	110/22	430×4,8	100
172010	07064279	110/55	430×7,6	100
172030	17693186	115/55	450×7,6	100
172000	07064293	120/80	450×9,0	100
172220	07064316	145/22	530×4,8	100
172120	07064354	140/55	530×7,6	100
172300	07064477	187/80	630×9,0	100
172400	07064491	190/80	710×9,0	100
172500	07064514	228/80	830×9,0	100
172600	07064538	263/80	920×9,0	100
172700	07064552	195/80	1020×9,0	100
172800	07064576	365/80	1220×9,0	100
172900	07064590	460/80	1530×9,0	100

стяжки черного цвета

арт. №	EAN 46100	Обхват [мм]/ Нагрузка [кг]	Размер [мм]	 [шт]
170130	17693209	18/8	80×2,4	100
170110	07063517	20/8	90×2,5	100
170210	07063555	22/8	100×2,5	100
170310	07063593	30/8	120×2,5	100
170650	17693223	33/8	140×2,5	100
170430	07063739	35/8	160×2,5	100
170510	07063678	35/19	150×3,6	100
170610	07064613	35/23	150×4,8	100
170630	07063777	35/25	160×4,8	100
170710	07063814	53/8	200×2,5	100
170810	07063852	53/19	200×3,6	100
170910	07064637	53/22	200×4,8	100
170930	17693230	53/55	200×7,6	100
171010	07063913	65/19	250×3,6	100
171110	07063951	65/22	250×4,8	100
171130	17693254	60/22	250×7,6	100
171210	07063999	70/22	280×4,8	100
171310	07064033	76/19	300×3,6	100
171410	07064071	76/22	300×4,8	100
171510	07064118	76/55	300×7,6	100
171610	07064156	102/22	370×4,8	100
171710	07064651	102/55	370×7,6	100
171810	07064194	105/22	390×4,8	100
171910	07064255	110/22	430×4,8	100
172020	17693261	110/55	430×7,6	100
172040	17693278	115/55	450×7,6	100
172230	07064330	145/22	530×4,8	100
172130	07064378	140/55	530×7,6	100
172310	17693285	187/80	630×9,0	100
172510	17693292	228/80	830×9,0	100
172610	17693308	263/80	920×9,0	100
172810	17693315	365/80	1220×9,0	100



Кабельные стяжки UV стойкие

Cable Tie UV

Кабельные стяжки, стойкие к UV (УФ) излучению, имеют гораздо более высокую эластичность, и, благодаря стабилизатору UV излучения, сохраняют на длительное время свои свойства, имеют повышенную прочность и глубину цвета.

Характеристики

Кабельная стяжка стойкая к UV (УФ) излучению — незаменимое решение для применения на улице и открытых для солнечных лучей местах, там, где важна надёжная фиксация, сохранение на длительное время несущих свойств кабельной стяжки.



Материал
Нейлон 66, 94V-2
Стабилизатор
УФ-излучения

Цвет
Чёрный



Кабельные стяжки Rusconnect / Rusconnect Cable Ties


арт. №	EAN 46100176	Обхват [мм] / Нагрузка [кг]	Размер [мм]	 шт.
170520	92080	35/19	150×3,6	100
170820	92103	53/19	200×3,6	100
171020	92127	65/19	250×3,6	100
171320	92141	76/19	300×3,6	100
170632	92165	35/25	160×4,8	100
170913	92189	53/22	200×4,8	100
171122	92202	65/22	250×4,8	100
171420	92226	76/22	300×4,8	100
171620	92240	102/22	370×4,8	100
171820	92264	105/22	390×4,8	100
171920	92288	110/22	430×4,8	100
172240	92301	154/22	530×4,8	100
170933	92325	53/55	200×7,6	100
171132	92349	60/55	250×7,6	100
171520	92369	76/55	300×7,6	100
171720	92387	102/55	370×7,6	100

Кабельные стяжки профессиональные rusconnect с отверстием под саморез упрощают процесс монтажа, позволяя обходиться минимумом инструментов и быстро произвести монтаж.

Материал
Нейлон 66, 94V-2

Цвет
Натуральный



арт. №	EAN 46100176	Размер [мм]	 шт.
170220	93001	100×2,5	100
170522	93025	150×3,6	100
170912	93049	200×4,8	100
171421	93063	300×4,8	100

Кабельные стяжки с анкером и опорой

Push Mount Ties

Кабельная стяжка rusconnect с анкером и опорой позволяет быстро и просто производить монтаж по гладким и твердым поверхностям посредством установки анкера стяжки в отверстие на поверхности, где производится монтаж.




Материал
Нейлон 66, 94V-2

Цвет
Натуральный



Кабельные стяжки Rusconnect / Rusconnect Cable Ties

арт. №	Наименование	Размер [мм]	 шт.
170932	Стяжка кабельная с анкером и опорой	190×4,8	100
170950	Стяжка кабельная с анкером без опоры	200×4,8	100

Кабельные стяжки rusconnect с маркировочной площадкой позволяют быстро произвести маркировку в требуемых местах.

Характеристики

Нанесение информации на площадку осуществляется наклейкой или надписью маркером. В зависимости от модификации, кабельные стяжки имеют различное (до замка, после замка, вдоль стяжки или большая площадка с двумя стяжками) расположение и размер маркировочной площадки, длину самой стяжки.

Материал
Нейлон 66, 94V-2

Цвет
Натуральный



Кабельные стяжки Rusconnect / Rusconnect Cable Ties

арт. №	Наименование	Размер площадки [мм]	Размер стяжки [мм]	шт.
170730	Кабельная стяжка с площадкой до замка (площадка-замок-стяжка)	21x9	210x2,5	100
170240	Кабельная стяжка с площадкой до замка (площадка-замок-стяжка)	26x8	110x2,5	100
171230	Кабельная стяжка с площадкой после замка (замок-площадка-стяжка)	26x8	100x2,5	100
170720	Кабельная стяжка с площадкой после замка (замок-площадка-стяжка)	26x8	200x2,5	100
171220	Кабельная стяжка с площадкой после замка вдоль стяжки (замок-площадка-стяжка)	13x28	190x4,8	100
170940	Две кабельных стяжки с одной площадкой после замка (замок-площадка-стяжка)	30x28	220x4,8	100
170230	Две кабельных стяжки с одной площадкой после замка (замок-площадка-стяжка)	30x28	270x4,8	100

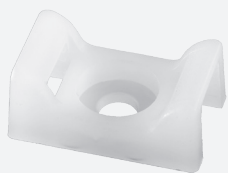
Площадки и дюбеля для монтажа кабельных стяжек

Marker Cable Ties

Площадки и дюбеля gusconnect для монтажа кабельных стяжек позволяют быстро и надежно крепить кабельные стяжки к различным поверхностям.

Характеристики

Крепление может производиться путем приклеивания, привинчивания или посредством дюбеля. Широкая номенклатура различных размеров и типов дает возможность осуществить монтаж практически в любых требуемых условиях.



Материал
Нейлон 66, 94V-2

Цвет
Натуральный,
черный

арт. №	EAN 46100176	Наименование	Обозначение	Цвет	Размер [мм]	 [шт]
170040	93124	Самоклеящаяся площадка	HW3A	натуральный	19x19	100
170050	93100	Самоклеящаяся площадка	HW4A	натуральный	27x27	100
170020	93087	Площадка под саморез с отверстием по центру	2S8C	натуральный	Ширина стяжки до 5 мм	100
170030	93148	Площадка под саморез отверстие по центру	3S10C	натуральный	Ширина стяжки до 10 мм	100
170010		Площадка под саморез отверстие сбоку	NHC-0	натуральный	Ширина стяжки до 5 мм	100
		дюбель для стяжки 5 мм	TH-5	черный	Ширина стяжки до 5 мм	100
170070		дюбель для стяжки 6 мм	TH-3B	черный	Ширина стяжки до 10 мм	100
170080		дюбель для стяжки 8 мм	MOPP	серый	Ширина стяжки до 10 мм	100
170090		дюбель для стяжки 9 мм	TH-2B	черный, натуральный	Ширина стяжки до 10 мм	100


Компания Русконнект, отвечая на спрос наших потребителей, использующих кабельную стяжку как недорогое крепежное средство, вводит линейку, сочетающую невысокую цену при достаточном качестве изготовления. Широкая гамма размеров и цветов, яркая и информативная этикетка GreenLine удовлетворяют потребности наших клиентов

Материал
Нейлон 66, 94V-2


Цвет
Натуральный,
черный



стяжки натурального цвета

арт. №	Обозначение	EAN 46100176	Размер [мм]	 [шт]
170111	80x3	90116	80x2,2	100
170201	100x30	90154	100x2,2	100
170301	120x3	90192	120x2,2	100
170401	150x3	90239	150x2,2	100
170701	200x3	90277	200x2,2	100
170501	150x4	90314	150x3,2	100
170801	200x4	90352	200x3,2	100
171001	250x4	90390	250x3,2	100
171301	300x4	90437	300x3,2	100
170621	180x5	90475	180x4,2	100
170901	200x5	90512	200x4,2	100
171101	250x5	90550	250x4,2	100
171401	300x5	90598	300x4,2	100
171601	350x5	90635	350x4,2	100
171901	400x5	90673	400x4,2	100
170721	200x8	90710	200x6,5	100
171121	250x8	90758	250x6,5	100
171501	300x8	90796	300x6,5	100
171701	350x8	90833	350x6,5	100
172011	400x8	90871	400x6,5	100
172031	450x8	90918	450x6,5	100
172121	500x8	90956	400x6,5	100

стяжки черного цвета

арт. №	Обозначение	EAN 46100176	Размер [мм]	 [шт]
170101	80x30	90130	80x2,2	100
170211	100x3	90178	100x2,2	100
170311	120x3	90215	120x2,2	100
170411	150x3	90253	150x2,2	100
170711	200x3	90291	200x2,2	100
170511	150x4	90338	150x3,2	100
170811	200x4	90376	200x3,2	100
171011	250x4	90413	250x3,2	100
171311	300x4	90451	300x3,2	100
170631	180x5	90499	180x4,2	100
170911	200x5	90536	200x4,2	100
171111	250x5	90574	250x4,2	100
171411	300x5	90611	300x4,2	100
171611	350x5	90659	350x4,2	100
171911	400x5	90697	400x4,2	100
170931	200x8	90734	200x6,5	100
171131	250x8	90772	250x6,5	100
171511	300x8	90819	300x6,5	100
171711	350x8	90857	350x6,5	100
172021	400x8	90895	400x6,5	100
172041	450x8	90932	450x6,5	100
172131	500x8	90970	500x6,5	100



Кабельные стяжки эконом с отверстием под саморез

GreenLine Mountable Head Cable Ties

Кабельные стяжки эконом GreenLine с отверстием под саморез упрощают процесс монтажа, позволяя обойтись минимумом инструментов и быстро произвести монтаж.




Кабельные стяжки GreenLine / GreenLine Cable Ties



Материал
Нейлон 66, 94V-2

Цвет
Натуральный

арт. №	EAN 46100176	Размер [мм]	 шт.
170221	90994	110×3,5	100
170521	91014	145×3,6	100
170921	91038	220×4,3	100

Площадки и дюбеля Greenline для монтажа кабельных стяжек эконом, позволяют быстро и надежно крепить кабельные стяжки к различным поверхностям.

Материал

Нейлон 66, 94V-2

Цвет

Натуральный,
черный



арт. №	описание	EAN 46100176	Размер [мм]	 шт.
170041	Самоклеящаяся площадка для кабельных стяжек	91113	20×20	100
170051	Самоклеящаяся площадка для кабельных стяжек	91137	30×30	100
170034	площадка для кабельных стяжек под саморез 4,5 мм	91151	22x16	100
170035	площадка для кабельных стяжек под саморез 5,8 мм	91175	22x16,5	100

Кабельная стяжка эконоом с дюбелем

GreenLine Expand Plug Cable Ties

Пластиковый дюбель GreenLine с распорным клином со стяжкой для простого и быстрого монтажа.



Кабельные стяжки GreenLine / GreenLine Cable Ties



Материал
Нейлон 66, 94V-2

Цвет
Черный

арт.
№

EAN

Размер
[мм]


шт.

170036

4610017691199

150×7

100

По сравнению с обычными лентами ПВХ, профессиональная, используется для особо ответственных работ. Наша компания представляет вам продукцию известного производителя KLLing International inc. Основная функция профессиональной изоленты — электроизоляционная, т.к. она обладает наиболее высокими показателями эластичности и адгезии, тем самым обеспечивая хорошую герметизацию, увеличенная толщина повышает степень защиты от пробоя, пламягасящий состав предотвращает открытое горение, таким образом, значительно повышая безопасность. Профессиональная лента сохраняет эластичность и липнет при отрицательных температурах, что очень важно в умеренных широтах России.

Каучуковый клей

Адгезия:

не менее 3.0 МПа

Прочность на разрыв:

не менее 65 МПа

Напряжение пробоя:

не менее 7 кВ

Температура эксплуатации:

от -50 до +80°C

Сопротивление на разрыв:

200%

Негорючая

Цвет:

черный, синий, белый, красный, зеленый, желтый, желто-зеленый, серый

Характеристики

- устойчивость к ультрафиолетовому излучению
- устойчивость к коррозии
- устойчивость к изменению атмосферных условий
- устойчивость к растворам солей, кислот и щелочей, влажности, маслам
- хранение при температуре от +5 до +35°C, в закрытых складских помещениях, относительной влажности не более 80% и на расстоянии не менее одного метра от отопительных приборов.



Цвет	Артикул	EAN 46100176	Размеры			Кол-во в тубусе	Кол-во в коробке
			Длина [м]	Ширина [мм]	Толщина [мм]		
черный	173040	91533	20	19	0,15	10	250
синий	173140	91557	20	19	0,15	10	250
красный	173240	91571	20	19	0,15	10	250
зеленый	173340	91595	20	19	0,15	10	250
белый	173440	91618	20	19	0,15	10	250
желтый	173540	91632	20	19	0,15	10	250
желто-зеленый	173640	91656	20	19	0,15	10	250
серый	173740	91670	20	19	0,15	10	250

Изолента ПВХ

PVC Tape

Изоляционная клейкая лента ПВХ шириной 15 мм и 19 мм широко применяется в быту и при различных видах электромонтажа, имеет широкую цветовую гамму и удобную намотку. Это очень распространённый расходный материал, который используют при электротехнических работах, для обмотки проводов и кабелей с целью их электроизоляции, маркировки, ремонта, сращивания, соединение связи проводов. Изолента ПВХ также применяется для антикоррозийного покрытия. Самое главное при выборе изоленды — это ширина, толщина и клеевая основа. Лента ПВХ Русконнект сохраняет эластичность и липнет при отрицательных температурах, что очень важно в умеренных широтах России.

Каучуковый клей

Адгезия:
не менее 3.4 МПа

Прочность на разрыв:
не менее 47 МПа

Напряжение пробоя:
не менее 4 кВ

Температура эксплуатации:
от -50 до +80°C

Сопротивление на разрыв:
150%

Цвет:
черный, синий, белый, красный, зеленый, желтый, желто-зеленый, серый



Цвет	Артикул	EAN 46100176	Размеры			Кол-во в тубусе	Кол-во в коробке
			Длина [м]	Ширина [мм]	Толщина [мм]		
черный	173120	91212	20	19	0,13	10	250
синий	173020	91236	20	19	0,13	10	250
красный	173220	91250	20	19	0,13	10	250
зеленый	173320	91274	20	19	0,13	10	250
белый	173520	91298	20	19	0,13	10	250
желтый	173420	91311	20	19	0,13	10	250
желто-зеленый	173620	91335	20	19	0,13	10	250
серый	173720	91359	20	19	0,13	10	250

Характеристики:

- изолента не имеет пропусков клеевого слоя и надрывов на кромках, отверстий, складок, пузырей, трещин и посторонних включений
- внешний вид рулона без сквозных зазоров между витками на торцах рулона и абсолютно гладкая
- хорошая адгезивная способность
- устойчивость к ультрафиолетовому излучению
- устойчивость к коррозии
- устойчивость к изменению атмосферных условий
- устойчивость к растворам солей, кислот и щелочей, влажности, маслам
- хранение при температуре от +5 до +35°C, в закрытых складских помещениях, относительной влажности не более 80% и на расстоянии не менее одного метра от отопительных приборов.



Цвет	Артикул	EAN 46100176	Размеры			Кол-во в тубусе	Кол-во в коробе
			Длина [м]	Ширина [мм]	Толщина [мм]		
черный	173130	91373	20	15	0,13	10	250
синий	173030	91397	20	15	0,13	10	250
красный	173230	91410	20	15	0,13	10	250
зеленый	173330	91434	20	15	0,13	10	250
белый	173530	91458	20	15	0,13	10	250
желтый	173430	91472	20	15	0,13	10	250
желто-зеленый	173630	91496	20	15	0,13	10	250
серый	173730	91519	20	15	0,13	10	250

Сигнальная лента

Warning Tape

Сигнальная лента является средством маркировки, предупреждения, простым и экономичным. Обычно устанавливается поверх различных коммуникаций, будь то газопровод, кабель или теплосеть, а также при проведении земляных, дорожных, аварийных работ. Широко используется для предупреждения об опасности. Сигнальная лента с клеем является средством для ограждения объекта или опасного участка. Она обычно клеится поверх различных поверхностей при проведении аварийных работ, для обозначения аварийного участка, в качестве разметки направления движения или ограничения какой-либо зоны.

Характеристики:

- сигнальная лента не имеет пропусков в окрасе
- внешний вид рулона без сквозных зазоров между витками на торцах рулона, лента абсолютно гладкая и яркая
- устойчивость к ультрафиолетовому излучению
- устойчивость к изменению атмосферных условий
- хранение при температуре от +5 до +35°C, в закрытых складских помещениях, относительной влажности не более 80% и на расстоянии не менее одного метра от отопительных приборов.



Без клея или с клеем
(каучуковый клей)

Адгезия: 4,8 МПа

Прочность
на растяжение:
не менее 29 МПа

Эластичность: 220%

Цвет:
красно/белый,
черно/жёлтый



Обозначение	Артикул	EAN 46100176	Размеры			Кол-во в тубусе	Кол-во в коробке
			Длина [м]	Ширина [мм]	Толщина [мм]		
красно/белая без клея	173141	91991	200	50	0,03~0,05	36	36
черно/жёлтая без клея	173150	92011	200	50	0,03~0,05	36	36
красно/белая с клеем	173110_	91953	33	50	0,17	36	
черно/жёлтая с клеем	173131	91977	33	50	0,17	36	

Армированная влагостойкая клейкая лента TPL — сверхпрочная лента на тканевой основе с термостойким клеем. Универсальна в использовании. Находит свое применение как в быту, так и в производственно-ремонтном секторе: сантехническом, электромонтажном, теплопроводном.

Характеристики:

- высокая адгезивная способность
- устойчивость к ультрафиолетовому излучению
- устойчивость к коррозии
- устойчивость к изменению атмосферных условий
- теплостойкость
- влагостойкость
- хранение при температуре от +5 до +35°C, в закрытых складских помещениях, относительной влажности не более 80% и на расстоянии не менее одного метра от отопительных приборов.

Термостойкий клей

Адгезия:

не менее 9.8 МПа

Прочность

на разрыв:

не менее 110 МПа

Эластичность:

25%

Цвет:

серый



Обозначение	Артикул	EAN 46100176	Размеры			Кол-во в тубусе	Кол-во в коробке
			Длина [м]	Ширина [мм]	Толщина [мм]		
10 м	173800	91694	10	50	0,25	1	72
50 м	173810	91717	50	50	0,25	1	36

Двусторонняя клейкая лента на вспененной основе

Double Sided Foam Tape

Двусторонняя клейкая лента на вспененной основе используется в качестве крепежного материала для монтажа стекол, постеров, зеркал и т.д. особенно к неровной поверхности, т.к. утолщенная вспененная основа прекрасно компенсирует шероховатости, бугорки и текстуры. Часто применяется для монтажа декоративных деталей в автомобилях.

Характеристики:

- удобная намотка по 2 метра
- хранение при температуре от +5 до +35°C, в закрытых складских помещениях, относительной влажности не более 80% и на расстоянии не менее одного метра от отопительных приборов.



Клеевой слой —
акриловая эмульсия

Адгезия:
12 МПа

Прочность
на растяжение:
не менее 25 МПа

Эластичность
100~150%

Цвет:
белый, черный

Обозначение	Цвет	Артикул	EAN 46100176	Размеры			Кол-во в тубусе	Кол-во в коробке
				Длина [м]	Ширина [мм]	Толщина [мм]		
ДКЛВ19Б	белый	173900	91731	2	19	1~2	1	192
ДКЛВ24Б	белый	173910	91755	2	24	1~2	1	144
ДКЛВ19Ч	черный	173920	91779	2	19	1~2	1	192
ДКЛИ24Ч	черный	173930	91816	2	24	1~2	1	144

Двусторонняя клейкая суперпрозрачная лента на утолщенной основе используется в качестве крепежного материала для монтажа стекол, постеров, зеркал и т.д. особенно к неровной поверхности, т.к. утолщенная вспененная основа прекрасно компенсирует шероховатости, бугорки и текстуры. Часто применяется для монтажа декоративных деталей в автомобилях. По сравнению со вспененными лентами белого и черного цвета, прозрачные превосходят их в разы по адгезии и эластичности.

Характеристики:

- удобная намотка по 2 метра
- хранение при температуре от +5 до +35°C, в закрытых складских помещениях, относительной влажности не более 80% и на расстоянии не менее одного метра от отопительных приборов.

Клеевая основа — акриловая

Адгезия:
25 МПа

Прочность на растяжение:
не менее 128 МПа

Эластичность:
880%

Цвет:
прозрачный



Обозначение	Артикул	EAN 46100176	Размеры			Кол-во в тубусе	Кол-во в коробе
			Длина [м]	Ширина [мм]	Толщина [мм]		
ДКЛУП19	173970	91892	2	19	1~5	1	144
ДКЛУП24	173980	91915	2	24	1~5	1	144

Двусторонняя клейкая лента на бумажной основе

Double Sided Crepe Paper Tape

Двусторонняя клейкая лента на бумажной основе используется в качестве крепежного материала для ковровых покрытий с гладкой основой, постеров, картин и т.д. к ровной поверхности. Отрывается вручную.

Характеристики:

- хранение при температуре от +5 до +35°C, в закрытых складских помещениях, относительной влажности не более 80% и на расстоянии не менее одного метра от отопительных приборов.



Клеевой слой —
термостойкий

Адгезия:
14,7 МПа

Прочность
на растяжение:
не менее 79 МПа

Эластичность:
15%

Обозначение	Артикул	EAN 46100176	Размеры			Кол-во в тубусе	Кол-во в коробе
			Длина [м]	Ширина [мм]	Толщина [мм]		
ДКЛБ 50	173940	91830	10	50	0,26	1	72

Двусторонние клейкие ленты на тканевой основе применяются для приклеивания ткани и других покрытий с шероховатой поверхностью, типа ковровина или линолеума. Тканевая лента, за счёт своей прочности на разрыв и эластичности клея, всегда просто удаляется, не оставляя следов.

Характеристики:

- хранение при температуре от +5 до +35°C, в закрытых складских помещениях, относительной влажности не более 80% и на расстоянии не менее одного метра от отопительных приборов.

Клеевой слой — акриловая эмульсия

Адгезия:
11~25 МПа

Прочность
на растяжение:
не менее 30 МПа

Эластичность:
3%



Обозначение	Артикул	EAN 46100176	Размеры			Кол-во в тубусе	Кол-во в коробке
			Длина [м]	Ширина [мм]	Толщина [мм]		
ДКЛТ 50 мм	173950	91854	10	50	0,18	1	72

Двусторонняя клейкая лента на полипропиленовой основе

Double Sided PP Tape

Двусторонняя клейкая лента на полипропиленовой основе используется в местах с влажной средой, в качестве крепежного материала для ковровых покрытий с гладкой основой, а также постеров, картин и т.д.

Характеристики:

- хранение при температуре от +5 до +35°C, в закрытых складских помещениях, относительной влажности не более 80% и на расстоянии не менее одного метра от отопительных приборов.



Клеевой слой — акриловый

Адгезия:

11 МПа

Прочность

на растяжение:

не менее 90 МПа

Эластичность:

120%

Клейкие ленты / PVC Tapes

Обозначение	Артикул	EAN 46100176	Размеры			Кол-во в тубусе	Кол-во в коробе
			Длина [м]	Ширина [мм]	Толщина [мм]		
ДКЛПП50	173960	91878	10	50	0,18	1	72

Самоспекающаяся лента на резиновой основе — лента без клеевого слоя, которая самовулканизируется при намотке образуя сплошной слой резины, не содержащий пузырьков воздуха и обладающий исключительными диэлектрическими свойствами.

Идеальное решение для устранения протечек труб отопления и водоснабжения, герметизации стыков, швов, патрубков, электропроводки.

Лента характеризуется высокой эластичностью и устойчивостью к атмосферным воздействиям. Самоспекающиеся резиновые ленты рассчитаны на напряжение до 69 кВ.

Характеристики

- высокая теплопроводность
- самозатухающий материал
- устойчивость к растворителям
- устойчивость к атмосферным воздействиям
- совместима со всеми типами оболочки кабелей
- высокая адгезивная способность
- устойчивость к ультрафиолетовому излучению
- устойчивость к коррозии

Эластичность:
500%

Рабочая температура:
200°C



Обозначение	Артикул	EAN	Размеры			Кол-во в тубусе	Кол-во в коробе
			Длина [м]	Ширина [мм]	Толщина [мм]		
ССЛ15	173990	46100176 91939	5	15	0,8	1	200

Изолента ворсовая ХБВ

Cloth Insulation Tape

Изолента ворсовая ХБВ — это диэлектрический материал на тканевой основе. Благодаря пушистой толстой основе, она позволяет исполнять мягкое жгутование в местах, критичных к посторонним скрипам и шумам. Обычно это требуется при прокладке жгутов в салоне автомобиля и прочих вибронегруженных местах. Используется для различных ремонтных и электрических работ в диапазоне температур от +30 до -30 градусов Цельсия.

Характеристики:

- изолента не имеет пропусков клеевого слоя и надрывов на кромках, отверстий, складок, пузырей, трещин и посторонних включений
- внешний вид рулона без сквозных зазоров между витками на торцах рулона из пушистого мягкого материала.
- хорошая адгезивная способность
- устойчивость к ультрафиолетовому излучению
- устойчивость к коррозии
- устойчивость к изменению атмосферных условий
- хранение при температуре от +5 до +35°C, в закрытых складских помещениях, относительной влажности не более 80% и на расстоянии не менее одного метра от отопительных приборов.



Клеевой слой — акрил

Адгезия:
не менее 4 МПа

Прочность
на разрыв:
не менее 89 МПа

Напряжение пробоя
не менее 2,5 кВ

Температура
эксплуатации
от -30 до +30°C

Эластичность
25%

Цвет: черный



Клейкие ленты / PVC Tapes

Обозначение	Артикул	EAN 46100176	Размеры			Кол-во в тубусе	Кол-во в коробе
			Длина [м]	Ширина [мм]	Толщина [мм]		
ХБВ 19 мм	173160	92035	20	19	0,28	1	200

Изолента ХБА с клеем на акриловой основе — диэлектрический материал на тканевой основе. Применяется для создания электроизоляционной обмотки кабеля или провода, крепления мест срачивания и соединения проводов, защиты от атмосферных воздействий, герметизации соединений.

Характеристики:

- не горит
- изолента не имеет пропусков клеевого слоя и надрывов на кромках, отверстий, складок, пузырей, трещин и посторонних включений
- внешний вид рулона без сквозных зазоров между витками на торцах рулона
- хорошая адгезивная способность
- устойчивость к ультрафиолетовому излучению
- устойчивость к коррозии
- устойчивость к изменению атмосферных условий
- хранение при температуре от +5 до +35°C, в закрытых складских помещениях, относительной влажности не более 80% и на расстоянии не менее одного метра от отопительных приборов.

Клеевой слой — акриловая эмульсия

Адгезия:

не менее 4 МПа

Прочность на разрыв:

не менее 89 МПа

Напряжение пробоя:

не менее 2,5 кВ

Температура эксплуатации:

от -30 до +30°C

Эластичность:

25%

Цвет:

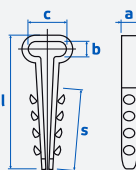
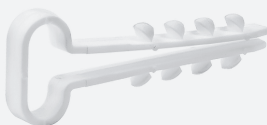
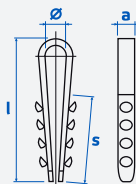
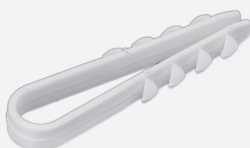
черный



Обозначение	Артикул	EAN	Размеры			Кол-во в тубусе	Кол-во в коробе
			Длина [м]	Ширина [мм]	Толщина [мм]		
ХБА 19 мм	173170	46100176 92059	20	19	0,3	1	200

Дюбель-скоба MAKRplast UW и UWP для круглого провода и плоского провода выполнена из нейлона. Служит для быстрого и простого монтажа всевозможных проводов, кабелей, труб ПВХ и гофр. Весь монтаж производится с минимумом инструмента, что позволяет производить монтаж в минимальные сроки.

Материал
Капролон



UW
UWP



Крепёж провода MAKRplast / MAKRplast Cable Clip

Обозначение	арт. №	EAN 59078044	Ø провода [мм]	Размеры [мм]			ШТ
				l	s	a	
UW 05-10	176900	5201	05-10	44	26	5	100
UW 11-18	177000	5202	11-18	55	26	5	100
UW 19-25	177100	5203	19-25	64	26	5	100
UWP 8\5	177200	5204	8/5	45	26	5	100
UWP 10\5	177300	5205	10/5	45	26	5	100
UWP 12\6	177400	5206	12/6	45	26	5	100
UWP 14\6	177500	5207	14/6	45	26	5	100

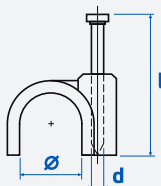
Крепеж MAKРplast для круглого провода

Circle Cable Clip

Крепеж для провода с калёным, оцинкованным гвоздём служит для быстрого и качественного монтажа провода по широкому спектру неосыпающихся поверхностей.

Характеристики:

- оптимальная форма этого крепления для провода позволяет надёжно удерживать любые провода на монтируемых поверхностях
- качественный материал клипсы отлично противостоит ультрафиолетовому излучению и кислотным средам
- оцинкованный гвоздь не подвержен коррозии и имеет эстетичный внешний вид



Материал:
Полиэтилен
высокой плотности,
оцинкованная
сталь

Цвет:
черный, белый

КК, КО



Крепеж провода MAKРplast / MAKРplast Cable Clip

Обозначение	арт. №	EAN 59078044	Ø провода [мм]	Размеры гвоздя		[шт]
				d	l	
КК	176800			5 мм дюбель для гвоздя клипс КО, КР		200
КО 3	174000	5501	3	2	18	200
КО 4	174100	5502	4	2	18	200
КО 5	174200	5503	5	2	20	200
КО 6	174300	5504	6	2	20	200
КО 7	174400	5505	7	2	20	200
КО 8	174500	5506	8	2	20	200
КО 9	174600	5507	9	2	25	200
КО 10	174700	5508	10	2	25	200
КО 11	174800	5509	11	2	30	200
КО 12	174900	5510	12	2	30	200
КО 13	175000	5511	13	2	30	200
КО 14	175100	5512	14	2	30	200
КО 15	175200	5513	15	2	35	200
КО 16	175300	5514	16	2	35	200

Крепеж для провода с калёным, оцинкованным гвоздём служит для быстрого и качественного монтажа провода по широкому спектру неосыпающихся поверхностей.

Характеристики:

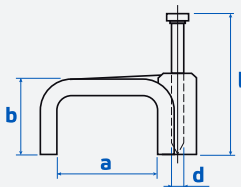
- оптимальная форма этого крепления для провода позволяет надёжно удерживать любые провода на монтируемых поверхностях
- качественный материал клипсы отлично противостоит ультрафиолетовому излучению и кислым средам
- оцинкованный гвоздь не подвержен коррозии и имеет эстетичный внешний вид

Материал:

Полиэтилен
высокой плотности,
оцинкованная
сталь

Цвет:

черный, белый



КР



Крепеж провода MAKRplast / MAKRplast Cable Clip

Обозначение	арт. №	EAN 59078044	Размеры провода [мм]		Размеры гвоздя		[шт]
			b	a	d	l	
КР 4/2	175400	5551	2	4	2	18	200
КР 5/5,5	175500	5552	2,5	5	2	18	200
КР 6/3	175600	5553	3	6	2	20	200
КР 6/4	175700	5554	4	6	2	20	200
КР 8/3	175800	5555	3	8	2	20	200
КР 8/4	175900	5556	4	8	2	20	200
КР 8/5	176000	5557	5	8	2	20	200
КР 10/3	176100	5558	3	10	2	20	200
КР 10/4	176200	5559	4	10	2	20	200
КР 10/5	176300	5560	5	10	2	20	200
КР 10/6	176400	5561	6	10	2	20	200
КР 12/5	176500	5562	5	12	2	20	200
КР 12/6	176600	5563	6	12	2	20	200
КР 12/7	176700	5564	7	12	2	20	200

Крепёж MAKRplast для круглого/плоского провода, упаковка для супермаркета

DIY Packing

Новая, яркая и экономичная упаковка крепежа MAKRplast KO, KP и дюбель-скобы с перфорацией для размещения на торговом стенде.



DIY




Крепёж провода MAKRplast / MAKRplast Cable Clip

Наименование	арт. №	EAN 59078044	 [шт]
KO 3 мм	174030	5600	100
KO 4 мм	174130	5601	100
KO 5 мм	174230	5602	100
KO 6 мм	174330	5603	100
KO 7 мм	174430	5604	100
KO 8 мм	174530	5605	100
KO 9 мм	174630	5606	100
KO 10 мм	174730	5607	100
KO 11 мм	174830	5608	50
KO 12 мм	174930	5609	50
KO 13 мм	175030	5610	25
KO 14 мм	175130	5611	25
KO 15 мм	175230	5612	25
KO 16 мм	175330	5613	25

Наименование	арт. №	EAN 59078044	 [шт]
UW 05-10	176930	5640	50
UW 11-18	177030	5641	50
UW 19-25	177130	5642	25
UWP 8/5	177230	5650	50
UWP 10/5	177330	5651	50
UWP 12/6	177430	5652	50
UWP 14/6	177530	5653	50

Наименование	арт. №	EAN 59078044	 [шт]
KP 4/2 мм	175430	5620	100
KP 5/2,5 мм	175530	5621	100
KP 6/3 мм	175630	5622	100
KP 6/4 мм	175730	5623	100
KP 8/3 мм	175830	5624	100
KP 8/4 мм	175930	5625	100
KP 8/5 мм	176030	5626	100
KP 10/3 мм	176130	5627	100
KP 10/4 мм	176230	5628	100
KP 10/5 мм	176330	5629	100
KP 10/6 мм	176430	5630	100
KP 12/5 мм	176530	5631	50
KP 12/6 мм	176630	5632	50
KP 12/7 мм	176730	5633	50

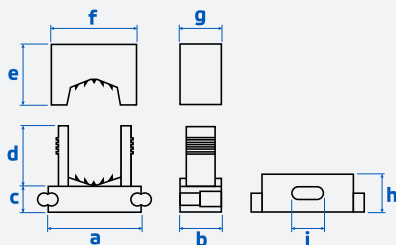
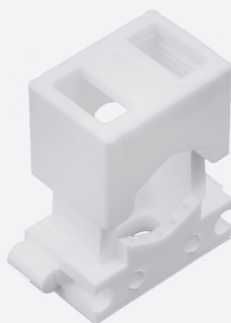
Наименование	арт. №	EAN 59078044	 [шт]
Дюбель 5 мм под гвоздь	176830	5634	100

Универсальный зажим провода MAKRplast UDO 14 служит для надёжного крепления провода и кабеля до 14 мм диаметром. Зажим отличает его практичность и универсальность, а конструкция позволяет крепить зажимы один к другому.

Характеристики:

- позволяет вести монтаж по одному проводу
- позволяет соединять зажимы между собой
- позволяет изолировать монтируемый провод по поверхности, на которой ведётся монтаж
- крепится саморезом или дюбелем-саморезом

Материал
Nylon



UDO



Крепёж провода MAKRplast / MAKRplast Cable Clip

Обозначение	арт. №	EAN 59078044	Ø провода [мм]	Размеры [мм]										Упаковка	Шт [шт]
				a	b	c	d	e	f	g	h	i			
UDO 14 D	177600	5401	5-14	6	15	8	17	17	24	17	1,5	11	коробка	50	
UDO 14	177630		5-14	6	15	8	17	17	24	17	1,5	11	пакет	50	

Крепёж MAKRplast для гофры, труб ПВХ и кабеля

Circle Cable Clip

Крепёж MAKRplast для гофры, труб ПВХ и кабеля изготовлен из качественных материалов по передовым технологиям пластикового литья. Оптимальная форма с грамотно расположенными рёбрами жесткости обеспечивает надёжный захват трубы и достаточную жёсткость удержания в течение длительного времени.

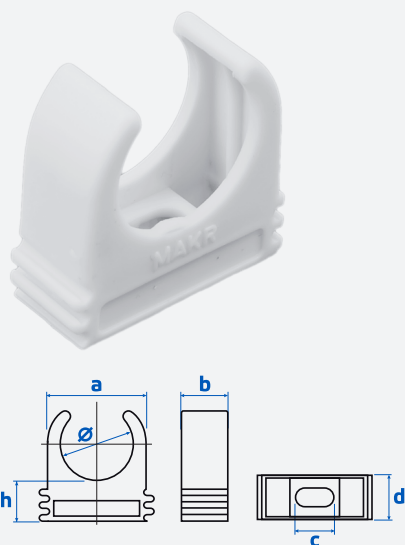
Характеристики:

- качественный пластик и прочностные рёбра жесткости не дают ломаться крепежу на холоде и ослабляться на жаре
- материал крепежа противостоит ультрафиолетовым излучениям, солям, кислой среде и алкалинам
- боковые крепления позволяют соединять крепежи друг с другом


UR



Крепеж провода MAKRplast / MAKRplast Cable Clip



Материал
полиэтилен
высокой
плотности

Обозначение	арт. №	EAN 59078044	Ø [мм]	Размеры [мм]					 [шт]
				a	h	b	c	d	
UR 16	177700	5410	16	22,5	10	12	7	4,5	50
UR 20	177800	5411	20	27,5	10	12	10	4,5	50
UR 25	177900	5412	25	34,0	10	12	10	4,5	50
UR 32	178000	5413	32	43,0	10	12	10	4,5	50

Дюбель MAKRpIast для кабельных стяжек позволяет быстро вести монтаж, обходясь минимумом инструментов. Применение технологии «качающихся зубьев» как на дюбель-скобе упрощает монтаж, оставляя его по-прежнему надёжным. Высочайшее качество материалов и технологий.

Материал:
Nylon

Цвет:
белый, серый,
черный



UWOP



Крепёж провода MAKRpIast / MAKRpIast Cable Clip

Обозначение	арт. №	EAN 59078044	Размер стяжки	∅ монтажного отверстия [мм]	Цвет	 [шт]
UWOP 05B	178300	5242	5	6	белый	100
UWOP 05S	178200	5245	5	6	серый	100
UWOP 05C	178100	5246	5	6	черный	100
UWOP 10B	178600	5241	10	6	белый	100
UWOP 10S	178500	5243	10	6	серый	100
UWOP 10C	178400	5244	10	6	черный	100

Пластиковый кронштейн UWR

Plastic Cable Bracket

Кронштейны для быстрого монтажа применяются вместо дюбель-скобы, в тех случаях, когда нет возможности огнуть дюбель-скобой, закрепляемый предмет или нужна большая, вертикальная, несущая жесткость крепежа, а так же в тех случаях, когда надо извлечь закрепляемый предмет, не сломав сам кронштейн крепления.

UWR



Крепеж провода МАКРiplast / МАКРiplast Cable Clip



Материал:

Nylon

Цвет:

белый, серый,
черный

Обозначение	арт. №	EAN 59078044	Цвет	Ø [мм]	Размер монтажного отверстия [мм]	 [шт]
UWR 12B	178900	5221	белый	12	6	100
UWR 12S	178800	5224	серый	12	6	100
UWR 12C	178700	5225	черный	12	6	100
UWR 16B	179200	5222	белый	16	6	100
UWR 16S	179100	5226	серый	16	6	100
UWR 16C	179000	5227	черный	16	6	100
UWR 20B	179500	5223	белый	20	6	100
UWR 20S	179400	5228	серый	20	6	100
UWR 20C	179300	5229	черный	20	6	100

Тонкостенные термоусаживаемые трубки — это современный, высокотехнологичный, простой в использовании материал. Они превосходно изолируют, уплотняют и образуют защитный, антикоррозийный, декоративный слой, принимая форму предмета. Защищают от грунтовой и атмосферной коррозии, проникновения влаги, агрессивных факторов, увеличивают механическую защищенность предмета.

Длина стандартных отрезков: 1 метр

Температура усадки:
от +115 до +200°C

Температура эксплуатации:
от -55 до +105°C

Изменение длины после усадки: 10%

Горючая

Материал:
Радиационно-облученный
шитый полиэтилен

Параметры усадки:
2:1, 4:1

Характеристики

- устойчивость к ультрафиолетовому излучению
- устойчивость к коррозии
- устойчивость к изменению атмосферных условий
- устойчивость к растворам солей
- неограниченное время хранения при температуре от -10 до +35°C, в закрытых складских помещениях

RC



Термоусаживаемые изделия Radpol / Radpol Neat Shrink Products

обозначение	Синий цвет арт.	Смешанный цвет арт.	Белый цвет арт.	Бесцветный арт.	Черный арт.	размеры [мм]			шт. 1 м
						D	d	s	
RC 1,6/0,8	180030	180081	180010	180080	180000	1,6	0,8	0,45	100
RC 2,4/1,2	180130	180181	180110	180180	180100	2,4	1,2	0,5	100
RC 3,2/1,6	180230	180291	180210	180280	180200	3,2	1,6	0,5	100
RC 4/1	180330	180391	180310	180380	180300	4	1	1	100
RC 4,8/2,4	180430	180491	180410	180480	180400	4,8	2,4	0,5	100
RC 6,4/3,2	180530	180591	180510	180580	180500	6,4	3,2	0,6	100
RC 8/2	180630	180691	180610	180680	180600	8	2	1	100
RC 9,5/4,8	180730	180791	180710	180780	180700	9,5	4,8	0,6	100
RC 12,7/6,4	180830	180891	180810	180880	180800	12,7	6,4	0,6	50
RC 15,8/7,9	NEW	NEW	NEW	NEW	NEW	15,8	7,9	0,76	50
RC 19/9,5	180930	180991	180910	180980	180900	19	9,5	0,9	50
RC 25,4/12,7	181030	181091	181010	181080	181000	25,4	12,7	0,9	50
RC 31,8/15,9	NEW	NEW	NEW	NEW	NEW	31,8	15,9	1,02	50
RC 38/19	181130	181191	181110	181180	181100	38	19	1,1	50
RC 51/25,5	181230	181291	181210	181280	181200	51	25,5	1,1	40
RC 76/38					181300	76	38	2,3	20
RC 102/51					181310	102	51	2,0	20

D — внутренний диаметр до усадки; d — внутренний диаметр после усадки; s — толщина стенки после усадки

Термоусаживаемые трубки RC тонкостенные, стандартные

Thin Wall Tubes, Standard

Тонкостенные термоусаживаемые трубки — это современный, высокотехнологичный, простой в использовании материал. Они превосходно изолируют, уплотняют и образуют защитный, антикоррозийный, декоративный слой, принимая форму предмета. Защищают от грунтовой и атмосферной коррозии, проникновения влаги, агрессивных факторов, увеличивают механическую защищенность предмета.

Характеристики

- устойчивость к ультрафиолетовому излучению
- устойчивость к коррозии
- устойчивость к изменению атмосферных условий
- устойчивость к растворам солей
- неограниченное время хранения при температуре от -10 до +35°C, в закрытых складских помещениях

Длина стандартных отрезков: 1 метр

Температура усадки:
от +115 до +200°C

Температура эксплуатации:
от -55 до +105°C

Изменение длины после усадки: 10%

Горючая

Материал
Радиационно-облученно-сшитый полиэтилен

Параметры усадки:
2:1, 4:1



RC

Термоусаживаемые изделия Radrol / Radrol Heat Shrink Products

обозначение	Фиолетовый арт.	Красный арт.	Зеленый цвет арт.	Желтый цвет арт.	Желто-зеленый цвет арт.	размеры [мм]			шт. 1 м
						D	d	s	
RC 1,6/0,8	180060	180020	180040	180070		1,6	0,8	0,45	100
RC 2,4/1,2	180160	180120	180140	180170		2,4	1,2	0,5	100
RC 3,2/1,6	180260	180220	180240	180270	180290	3,2	1,6	0,5	100
RC 4/1	180360	180320	180340	180370	180390	4	1	1	100
RC 4,8/2,4	180460	180420	180440	180470	180490	4,8	2,4	0,5	100
RC 6,4/3,2	180560	180520	180540	180570	180590	6,4	3,2	0,6	100
RC 8/2	180660	180620	180640	180670	180690	8	2	1	100
RC 9,5/4,8	180760	180720	180740	180770	180790	9,5	4,8	0,6	100
RC 12,7/6,4	180860	180820	180840	180870	180890	12,7	6,4	0,6	50
RC 15,8/7,9	NEW	NEW	NEW	NEW	NEW	15,8	7,9	0,76	50
RC 19/9,5	180960	180920	180940	180970	180990	19	9,5	0,9	50
RC 25,4/12,7	181060	181020	181040	181070	181090	25,4	12,7	0,9	50
RC 31,8/15,9	NEW	NEW	NEW	NEW	NEW	31,8	15,9	1,02	50
RC 38/19	181160	181120	181140	181170	181190	38	19	1,1	50
RC 51/25,5	181260	181220	181240	181270	181290	51	25,5	1,1	40
RC 76/38						76	38	2,3	20
RC 102/51						102	51	2,0	20

D — внутренний диаметр до усадки; d — внутренний диаметр после усадки; s — толщина стенки после усадки

Тонкостенные термоусаживаемые трубки с клеем — это современный, высокотехнологичный, простой в использовании материал. Они превосходно изолируют, уплотняют и образуют защитный, антикоррозионный, декоративный слой, принимая форму предмета. Защищают от грунтовой и атмосферной коррозии, проникновения влаги, агрессивных факторов, увеличивают механическую защищенность предмета. Изнутри трубки покрыты слоем термоплавкого клея, что повышает их изоляционные и уплотняющие свойства.

Длина стандартных отрезков: 1 метр

Температура усадки: от +115 до +200°C

Температура эксплуатации: от -25 до +105°C

Изменение длины после усадки: 10%

Температура плавления клея: +115°C

Горючая

Материал
Радиационно-облученный сшитый полиэтилен

Материал клея
Термопластичный плавкий клей на основании полиамида

Параметры усадки: 4:1, 3:1

Характеристики

- устойчивость к ультрафиолетовому излучению
- устойчивость к коррозии
- устойчивость к изменению атмосферных условий
- устойчивость к растворам солей
- неограниченное время хранения при температуре от -10 до +35°C, в закрытых складских помещениях

RCK



Термоусаживаемые изделия Radpol / Radpol Heat Shrink Products

обозначение	Бесцветный арт.	Черный цвет арт.	Красный цвет арт.	Синий цвет арт.	Белый цвет арт.	размеры [мм]			Толщина клея после усадки S1 [мм]	шт. 1 м
						D	d	s		
RCK 3/1	181324	181320	181321	181322	181323	3	1	1,00	0,40	10
RCK 4/1	181334	181330	181331	181332	181333	4	1	1,00	0,40	10
RCK 6/2	181344	181340	181341	181342	181343	6	2	1,20	0,50	10
RCK 8/2	181354	181350	181341	181352	181353	8	2	1,20	0,50	10
RCK 12/3	181364	181360	181361	181362	181363	12	3	1,20	0,50	10

D — минимальный внутренний диаметр трубы до усадки; d — максимальный внутренний диаметр трубы после полной усадки
s — толщина стенки после полной усадки; S1 — толщина клеевого слоя после усадки

Термоусаживаемые трубки RPK утолщенные, стандартные с клеем

Medium Wall Tubes, Standard, Adhesive

Утолщенные термоусаживаемые трубки близки по назначению к использованию тонкостенным, однако, их чаще используют не в быту, а в энергетике, для монтажа кабельных муфт, оконцовки и герметизации концов кабелей, ремонта поврежденных кабелей, изоляции от проникновения влаги. Изнутри трубки покрыты слоем термоплавкого клея, что повышает их изоляционные и уплотняющие свойства.

RPK



Характеристики

- устойчивость к ультрафиолетовому излучению
- устойчивость к коррозии
- устойчивость к изменению атмосферных условий
- устойчивость к растворам солей
- неограниченное время хранения при температуре от -10 до +35°C, в закрытых складских помещениях

Длина стандартных отрезков: 1 метр

Температура усадки: от +120 до +200°C

Температура эксплуатации: от -25 до +105°C

Изменение длины после усадки: 10%

Температура плавления клея: +115°C

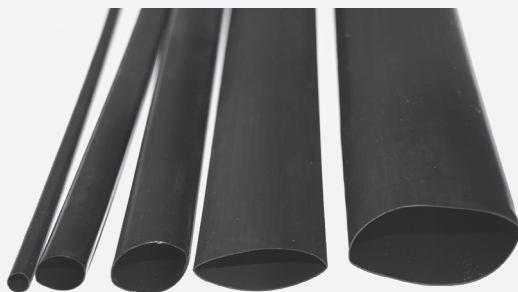
Горючая

Материал Радиационно-облученный сшитый полиэтилен

Материал клея термопластичный плавкий клей на основании полиамида

Параметры усадки: 2:1, 3:1, 4:1

Цвет черный



Термоусаживаемые изделия Radrol / Radrol Heat Shrink Products

обозначение	арт. №	размеры [мм]			шт. 1 м	обозначение	арт. №	размеры [мм]			шт. 1 м
		D	d	s				D	d	s	
RPK 9/3	181600	9	3	2	50	RPK 35/12	181670	35	12	2	30
RPK 12/4	181610	12	4	2	50	RPK 40/16	181680	40	16	2	50
RPK 17/3	181620	17	3	2,5	50	RPK 52/20	181690	52	20	2,5	40
RPK 18/6	181630	18	6	2	50	RPK 63/19	181700	63	19	2,5	30
RPK 22/6	181640	22	6	2	50	RPK 80/35	181710	80	35	4	20
RPK 25/10	181650	25	10	2	50	RPK 103/45	181720	103	45	4,5	15
RPK 30/8	181660	30	8	2,5	30	RPK 132/58	181730	132	58	4,5	10

D — внутренний диаметр до усадки; d — внутренний диаметр после усадки; s — толщина стенки после усадки

Удобный стенд KRPK-1 для размещения в магазинах и на складах содержит комплект (64 шт.) утолщенных термоусаживаемых трубок RPK с клеем черного цвета разных диаметров. Утолщенные термоусаживаемые трубки RPK — близки по назначению к использованию тонкостенным, однако их чаще используют не в быту, а в энергетике для монтажа кабельных муфт, оконцовки и герметизации концов кабелей, ремонта поврежденных кабелей, изоляции от проникновения влаги. Изнутри трубки покрыты слоем термоплавкого клея, что повышает их изоляционные и уплотняющие свойства. На всех трубках печати с размерами. Упаковка экспозитора выполнена из влагостойкого полипропиленового листа.

KRPK

Характеристики

- устойчивость к ультрафиолетовому излучению
- устойчивость к коррозии
- устойчивость к изменению атмосферных условий
- устойчивость к растворам солей
- неограниченное время хранения при температуре от -10 до +35, в закрытых складских помещениях, не подвергать прямому воздействию солнечного излучения



Термоусаживаемые изделия Radpol / Radpol Heat Shrink Products

обозначение	арт. №	Тип трубок	Длина [мм]	Количество [шт.]	Размер стенда [см]	Вес стенда [кг]
KRPK — 1	181878	RPK 9/3	1000	5	Ширина — 59 Высота — 133 Глубина — 34	20
		RPK 12/4	1000	13		
		RPK 17/3	1000	4		
		RPK 18/6	1000	5		
		RPK 22/6	1000	5		
		RPK 25/10	1000	10		
		RPK 30/8	1000	4		
		RPK 35/12	1000	5		
		RPK 40/16	1000	5		
		RPK 52/20	1000	4		
		RPK 63/19	1000	4		

Комплект тонкостенных термоусаживаемых труб в блистере PRC 1, PRC 2, PRC 3

DIY Packing

Комплект тонкостенных термоусаживаемых труб в блистере PRC 1, PRC 2, PRC 3. С мыслью об удобстве работы электриков, умельцев, автомехаников, рыбаков и других потребителей, тонкостенные термоусаживаемые трубы поставляются также в практичных комплектах. Комплекты содержат короткие отрезки труб разных цветов и размеров. Упаковки по 10 блистеров. Для удобства осуществления торговли блистерами PRC они могут поставляться на стенде (комплект на стенде: 18 шт - PRC 1, 15 шт - PRC 2, 9 шт - PRC 3.)

Компания RADPOL использует только сшитый полиэтилен, только качественное исходное сырье и красители. Термоусаживаемые изделия компании RADPOL всегда отличаются ярким внешним видом, что очень хорошо дополняет их качественную составляющую. Хорошо, ярко представленный и опрятно выглядящий товар всегда более предпочтителен у любого покупателя

PRC



Термоусаживаемые изделия Radpol / Radpol Heat Shrink Products

Тип блистера		Термоусаживаемы трубки		
обозначение	артикул	тип	длина [мм]	количество [шт.]
PRC 1 (18 шт. на стенде)	181 370	RC 2,4/1,2	50	6
		RC 3,2/1,6	50	6
		RC 4,8/2,4	50	5
		RC 6,4/3,2	50	5
PRC 2 (15 шт. на стенде)	181 380	RC 4,8/2,4	70	5
		RC 6,4/3,2	70	5
		RC 9,5/4,8	70	3
		RC 12,7/6,4	70	3
PRC 3 (9 шт. на стенде)	181 390	RC 2,4/1,2	90	6
		RC 3,2/1,6	90	6
		RC 4,8/2,4	90	6
		RC 6,4/3,2	90	6
		RC 9,5/4,8	90	6
		RC 12,7/6,4	90	6

Удобный стенд KRC - 2 для экспозиции на складах и в магазинах, содержит комплект (500 шт.) тонкостенных термоусаживаемых трубок RC без клея и RCK с клеем, разных диаметров и цветов. Упаковка выполнена из влагостойкого полипропиленового листа. Компания RADPOL использует только сшитый полиэтилен, только качественное исходное сырье и красители. Термоусаживаемые изделия компании RADPOL всегда отличает яркий внешний вид, что очень хорошо дополняет их качественную составляющую. Хорошо, ярко представленный и опрятно выглядящий товар всегда более предпочтителен у любого покупателя



KRC



Термоусаживаемые изделия Radpol / Radpol Heat Shrink Products

rusconnect.ru

арт. №	Тип трубок	Длина [мм]	[шт.]
181877	RC 1,6/0,8	1000	30
	RC 2,4/1,2	1000	40
	RC 3,2/1,6	1000	70
	RC 4/1	1000	40
	RC 4,8/2,4	1000	70
	RC 6,4/3,2	1000	60
	RC 8/2	1000	45
	RC 9,5/4,8	1000	40

арт. №	Тип трубок	Длина [мм]	[шт.]
181877	RC 12,7/6,4	1000	30
	RC 19/9,5	1000	15
	RC 25,4/12,7	1000	15
	RC 38/19	1000	5
	RCK 4/1	500	10
	RCK 6/2	500	10
	RCK 8/2	500	10
	RCK 12/3	500	10

Термоусаживаемые перчатки АК

Heat Shrink Breakout Boots

Термоусаживаемые перчатки АК предназначены для уплотнения концов кабелей с раздельными жилами. А также для установки концевых кабельных муфт (внутренней и наружной установки) и соединительных кабельных муфт на кабелях с полимерной и бумажной изоляцией. Разделяются на двухпальчатые, трехпальчатые, четырёхпальчатые и пятипальчатые перчатки. Обладают совершенными изоляционными и уплотняющими свойствами. На напряжение 0,6/1 кВ и 3,6/6 кВ.

Компания RADPOL использует только шитый полиэтилен, только качественное исходное сырье и красители. Термоусаживаемые изделия компании RADPOL всегда отличает яркий внешний вид, что всегда дополняет их качественную составляющую.

AK



Термоусаживаемые изделия Radpol / Radpol Heat Shrink Products



Температура эксплуатации:
от -30 до +135°C

Температура усадки:
более +125°C

Материал
Высококачественный шитый полимер

Параметры усадки:
3:1

Цвет:
черный

обозначение	арт. №	кол-во пальцев	размеры [мм]				Толщина стенки	Толщина стенки	шт.]
			A	A1	a	a1			
AK2 1,5-25	181800	2	30	10	12	4	2	2	1
AK2 25-120	181802	2	50	24	21	7	3	3	1
AK2 120-240	181801	2	98	42,6	28,4	8,2	3,3	3,3	1
AK3 1,5-16	181803	3	25	9	9	3	2,5	1,2	1
AK3 4-35	181810	3	35	11,6	13	3,5	2,2	1,4	1
AK3 25-120	181811	3	50	21,1	22	9,00	3,5	2,2	1
AK3 95-300	181812	3	75	31	32	14	3,5	2,7	1
AK4 1,5-10	181813	4	28	9	8	2	2,7	2,7	1
AK4 6-35	181820	4	35	16	12	5	2,3	1,4	1
AK4 25-95	181830	4	55	20	20	6	3	2,5	1
AK4 35-150	181840	4	60	26	22	10	5,6	2,5	1
AK4 95-300	181850	4	90	35	34	14	4	2,8	1
AK4 240-400	181851	4	135	50,6	51,5	13,9	4,2	4,2	1
AK5 10-16	181852	5	42	17	12,2	2,7	3,6	2,4	1
AK5 25-50	181860	5	55,3	23,5	16,6	3,9	3,9	3,3	1
AK5 70-120	181870	5	81,3	31,7	24,6	5,7	3,9	3	1
AK5 150-240	181871	5	102	41,8	33,6	7,7	4,1	3,2	1

A – внутренний диаметр перчатки перед усадкой; A1 – внутренний диаметр перчатки после усадки
a – внутренний диаметр пальца перед усадкой; a1 – внутренний диаметр пальца после усадки

Характеристики

- устойчивость к ультрафиолетовому излучению
- устойчивость к воздействию агрессивных химических средств
- устойчивость к блуждающим токам
- изнутри покрыты слоем термоплавкого клея
- не проявляют коррозии в контакте с медь
- устойчивость к тепловым ударам
- устойчивость к тепловому старению

АК



Термоусаживаемые изделия Radpol / Radpol Heat Shrink Products

обозначение	арт. №	кол-во пальцев	размеры [мм]				Толщина стенки	Толщина стенки	[шт.]
			H	H1	h	H1			
AK2 1,5-25	181800	2	95	70	28	18	2	2	1
AK2 25-120	181802	2	120	85	40	29	3	3	1
AK2 120-240	181801	2	165,3	147,4	68,8	65,8	3,3	3,3	1
AK3 1,5-16	181803	3	76	45	20	14	2,5	1,2	1
AK3 4-35	181810	3	117	85	31	18	2,2	1,4	1
AK3 25-120	181811	3	165,4	164,3	50	31	3,5	2,2	1
AK3 95-300	181812	3	220	190	60	55	3,5	2,7	1
AK4 1,5-10	181813	4	78	50	21	16	2,7	2,7	1
AK4 6-35	181820	4	105	85	20	14	2,3	1,4	1
AK4 25-95	181830	4	150	140	38	30	3	2,5	1
AK4 35-150	181840	4	187,4	154,5	51,5	38,4	5,6	2,5	1
AK4 95-300	181850	4	218	170	58	51	4	2,8	1
AK4 240-400	181851	4	241,8	213,2	78,7	68	4,2	4,2	1
AK5 10-16	181852	5	95,7	85,1	26	25,1	3,6	2,4	1
AK5 25-50	181860	5	155,7	145,1	45,3	40	3,9	3,3	1
AK5 70-120	181870	5	180	153	63,1	57,8	3,9	3	1
AK5 150-240	181871	5	196,7	162,9	71,3	64,5	4,1	3,2	1

H – длина перчатки перед усадкой; H1 – длина перчатки после усадки; h – длина пальца перед усадкой; h1 – длина пальца после усадки»

Термоусаживаемые трубки RCS тонкостенные, стандартные, самозатухающие

Thin Wall Tubes, Standard, Self-Extinguishing

Термоусаживаемые трубки RCS тонкостенные стандартные самозатухающие - это превосходный изолирующий и декоративный материал в местах, где требуется негорючесть данного материала. Они превосходно изолируют, уплотняют и образуют защитный антикоррозийный декоративный слой, принимая форму предмета. Защищают от грунтовой и атмосферной коррозии, проникновения влаги, агрессивных факторов, увеличивают механическую защищенность предмета.

Компания RADPOL использует только сшитый полиэтилен, только качественное исходное сырье и красители. Термоусаживаемые изделия компании RADPOL всегда отличает яркий внешний вид, что всегда дополняет их качественную составляющую.

RCS



Термоусаживаемые изделия Radpol / Radpol Heat Shrink Products

Характеристики

- устойчивость к ультрафиолетовому излучению
- устойчивость к коррозии
- устойчивость к изменению атмосферных условий
- устойчивость к растворам солей
- неограниченное время хранения при температуре от -10 до +35°C, в закрытых складских помещениях, не подвергать прямому воздействию солнечного излучения



Длина стандартных отрезков: 1 метр

Температура усадки: от +105 до +200°C

Температура эксплуатации: от -40 до +105°C

Изменение длины после усадки: 10%

Самозатухающая

Материал Радиационно-облученный сшитый полиэтилен

Параметры усадки: 2:1, 4:1

Цвет черный

обозначение	размеры [мм]			шт. 1 м
	D	d	s	
RCS 1,6/0,8	1,6	0,8	0,45	100
RCS 2,4/1,2	2,4	1,2	0,5	100
RCS 3,2/1,6	3,2	1,6	0,5	100
RCS 4/1	4	1	1	100
RCS 4,8/2,4	4,8	2,4	0,5	100
RCS 6,4/3,2	6,4	3,2	0,6	100
RCS 8/2	8	2	1	100
RCS 9,5/4,8	9,5	4,8	0,6	100

обозначение	размеры [мм]			шт. 1 м
	D	d	s	
RCS 12,7/6,4	12,7	6,4	0,6	100
RCS 19/9,5	19	9,5	0,9	50
RCS 25,4/12,7	25,4	12,7	0,9	50
RCS 38/19	38	19	1,1	50
RCS 51/25,5	51	25,5	1,1	40
RCS 76/38	76	38	2,3	20
RCS 102/51	102	51	2,0	20

D — внутренний диаметр до усадки; d — внутренний диаметр после усадки; s — толщина стенки после усадки

Утолщенные термоусаживаемые трубки близки по назначению и использованию к тонкостенным, однако, их чаще используют не в быту, а в энергетике для монтажа кабельных муфт, оконцовки и герметизации концов кабелей, ремонта поврежденных кабелей, изоляции от проникновения влаги.

Компания RADPOL использует только сшитый полиэтилен, только качественное исходное сырье и красители. Термоусаживаемые изделия компании RADPOL всегда отличает яркий внешний вид, что всегда дополняет их качественную составляющую.

Характеристики

- устойчивость к ультрафиолетовому излучению
- устойчивость к коррозии
- устойчивость к изменению атмосферных условий
- устойчивость к растворам солей
- неограниченное время хранения при температуре от -10 до +35°C, в закрытых складских помещениях, не подвергать прямому воздействию солнечного излучения

Длина стандартных

отрезков: 1 метр

Температура усадки:

от +120 до +200°C

Температура

эксплуатации:

от -55 до +105°C

Изменение длины

после усадки: 10%

Горючая

Материал

Радиационно-

облученный

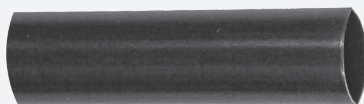
сшитый полиэтилен

Параметры усадки:

2:1, 3:1, 4:1

Цвет

черный



RP



Термоусаживаемые изделия Radpol / Radpol Heat Shrink Products

обозначение	размеры [мм]			шт. 1 м
	D	d	s	
RP 9/3	9	3	2	50
RP 12/4	12	4	2	50
RP 17/3	17	3	2,5	50
RP 18/6	18	6	2	50
RP 22/6	22	6	2	50
RP 25/10	25	10	2	50
RP 30/8	30	8	2,5	30

обозначение	размеры [мм]			шт. 1 м
	D	d	s	
RP 35/12	35	12	2	30
RP 40/16	40	16	2	50
RP 52/20	52	20	2,5	40
RP 63/19	63	19	2,5	30
RP 80/35	80	35	4	20
RP 103/45	103	45	4,5	15
RP 132/58	132	58	4,5	10

Термоусаживаемые трубки RPS утолщенные, стандартные, самозатухающие

Medium Wall Tubes, Standard, Self-Extinguishing

Утолщенные термоусаживаемые трубки близки по назначению к использованию тонкостенным, однако, их чаще используют не в быту, а в энергетике, для монтажа кабельных муфт, оконцовки и герметизации концов кабелей, ремонта поврежденных кабелей, изоляции от проникновения влаги.

RPS

Характеристики

- устойчивость к ультрафиолетовому излучению
- устойчивость к коррозии
- устойчивость к изменению атмосферных условий
- устойчивость к растворам солей
- неограниченное время хранения при температуре от -10 до +35°C, в закрытых складских помещениях

Длина стандартных
отрезков: 1 метр

Температура усадки:
от +120 до +200°C

Температура
эксплуатации:
от -40 до +105°C

Изменение длины
после усадки: 10%

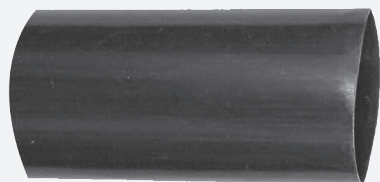
Температура
плавления клея:
+115°C

Самозатухающая

Материал
Радиационно-
облученный сшитый
полиэтилен

Параметры усадки
2:1, 3:1, 4:1

Цвет
черный



Термоусаживаемые изделия Radrol / Radrol Heat Shrink Products

обозначение	размеры [мм]			шт. 1 м
	D	d	s	
RPS 9/3	9	3	2	50
RPS 12/4	12	4	2	50
RPS 17/3	17	3	2,5	50
RPS 18/6	18	6	2	50
RPS 22/6	22	6	2	50
RPS 25/10	25	10	2	50
RPS 30/8	30	8	2,5	30

обозначение	размеры [мм]			шт. 1 м
	D	d	s	
RPS 35/12	35	12	2	30
RPS 40/16	40	16	2	50
RPS 52/20	52	20	2,5	40
RPS 63/19	63	19	2,5	30
RPS 80/35	80	35	4	20
RPS 103/45	103	45	4,5	15
RPS 132/58	132	58	4,5	10

D — минимальный внутренний диаметр трубы до усадки; d — максимальный внутренний диаметр трубы после полной усадки; s — толщина стенки после полной усадки

Утолщенные термоусаживаемые трубки близки по назначению к использованию тонкостенным, однако, их чаще используют не в быту, а в энергетике, для монтажа кабельных муфт, оконцовки и герметизации концов кабелей, ремонта поврежденных кабелей, изоляции от проникновения влаги. Изнутри трубки покрыты слоем термопластичного клея, что повышает их изоляционные и уплотняющие свойства.

Длина стандартных отрезков: 1 метр

Температура усадки: от +120 до +200°C

Температура эксплуатации: от -40 до +105°C

Изменение длины после усадки: 10%

Температура плавления клея +115°C

Самозатухающая

Материал
Радиационно-облученный сшитый полиэтилен

Материал клея
Термопластичный плавкий клей на основании полиамида

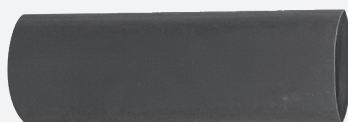
Параметры усадки: 2:1, 3:1, 4:1

Цвет
черный

Характеристики

- устойчивость к ультрафиолетовому излучению
- устойчивость к коррозии
- устойчивость к изменению атмосферных условий
- устойчивость к растворам солей
- неограниченное время хранения при температуре от -10 до +35°C, в закрытых складских помещениях

RPKS



Термоусаживаемые изделия Radpol / Radpol Heat Shrink Products

обозначение	размеры [мм]			шт. 1 м
	D	d	s	
RPKS 9/3	9	3	2	50
RPKS 12/4	12	4	2	50
RPKS 17/3	17	3	2,5	50
RPKS 18/6	18	6	2	50
RPKS 22/6	22	6	2	50
RPKS 25/10	25	10	2	50
RPKS 30/8	30	8	2,5	30

обозначение	размеры [мм]			шт. 1 м
	D	d	s	
RPKS 35/12	35	12	2	30
RPKS 40/16	40	16	2	50
RPKS 52/20	52	20	2,5	40
RPKS 63/19	63	19	2,5	30
RPKS 80/35	80	35	4	20
RPKS 103/45	103	45	4,5	15
RPKS 132/58	132	58	4,5	10

D — внутренний диаметр до усадки; d — внутренний диаметр после усадки; s — толщина стенки после усадки

Термоусаживаемые трубки RG толстостенные, толстостенные с клеем RGK и толстостенные самозатухающие RGS и RGKS

RG — Thick Wall Tubes, Standard

RGK — Thick Wall Tubes, Standard, Adhesive

RGKS — Thick Wall Tubes, Standard, Self — Extinguishing, Adhesive

Толстостенные термоусаживаемые трубки называются так потому, что у них толщина стенки после полной, или еще говорят — свободной усадки, достигает 5 мм. Толстостенные термоусаживаемые трубки применяются для изоляции и герметизации кабельных муфт, кабельных соединителей и вводов кабелей в трубы. Трубки с внутренним клеевым слоем применяют для защиты от коррозии соединений металлических труб.

RG, RGK, RGKS



Термоусаживаемые изделия Radrol / Radrol Heat Shrink Products

Характеристики

- устойчивость к ультрафиолетовому излучению
- устойчивость к коррозии
- устойчивость к изменению атмосферных условий
- устойчивость к растворам солей
- неограниченное время хранения при температуре от -10 до +35°C, в закрытых складских помещениях



Длина стандартных отрезков: 1 метр

Температура усадки: от +120 до +200°C

Температура эксплуатации:

от -55 до +105°C для RG, -25 до +105°C для RGK, -40 до +105°C для RGS и RGKS

Изменение длины после усадки: 10%

Горячая RG, RGK Самозатухающие RGS, RGKS

Материал

Радиационно-облученныйшитый полиэтилен

Материал клея

Термопластичный плавкий клей на основе кополимера EVA

обозначение	обозначение	обозначение	обозначение	размеры [мм]			шт. 1 м
				D	d	s	
RG 55/15	RGK 55/15	RGS 55/15	RGKS 55/15	55	15	4,5	40
RG 95/25	RGK 95/25	RGS 95/25	RGKS 95/25	95	25	4,5	15
RG 102/32	RGK 105/32	RGS 105/32	RGKS 105/32	105	32	4,0	12
RG 140/34	RGK 140/34	RGS 140/34	RGKS 140/34	140	34	4,4	8

D — внутренний диаметр до усадки; d — внутренний диаметр после усадки; s — толщина стенки после усадки

Термоусаживаемые трубы больших диаметров RD предназначены для изолирования металлических элементов осветительных столбов, мачт, трубопроводов, конструктивных элементов столбов и т.д. Благодаря высокому коэффициенту усадки, превосходно подходят для герметизации места выхода силовых кабелей из защитной проходной трубы, например, под проездом. Трубы RDM имеют уплотнение в виде полоски мастики из изобутилового каучука, а трубы RDK изнутри покрыты клеем. Мастика и клей образуют плотную изоляцию, предотвращая проникновение влаги под поверхность термоусаживаемой трубы. Размеры труб RDM и RDK специально подобраны к размерам осветительных столбов.

Длина стандартных отрезков: 1 метр

Температура усадки: от +120 до +200°C

Температура эксплуатации: от -55 до +10°C для RD, -15 до +70°C для RDK, -40 до +80°C для RDM

Изменение длины после усадки: 10%

Горючая

Материал
Радиационно-облученный сшитый полиэтилен

Цвет
черный

Характеристики

- устойчивость к ультрафиолетовому излучению
- устойчивость к коррозии
- устойчивость к изменению атмосферных условий
- устойчивость к растворам солей
- неограниченное время хранения при температуре от -10 до +35°C, в закрытых складских помещениях, не подвергать прямому воздействию солнечного излучения

RD, RDK,
RDM



обозначение	арт. №	обозначение	обозначение	размеры [мм]			шт. 1 м
				D	d	s	
RD 76/18		RDK 76/18	RDM 76/18	76	18	4,0	15
RD 95/25		RDK 95/25	RDM 95/25	95	25	4,5	15
RD 105/32		RDK 105/32	RDM 105/32	105	32	4,0	12
RD 130/25		RDK 130/25	RDM 130/25	130	25	4,5	8
RD 140/34		RDK 140/34	RDM 140/34	140	34	4,5	8
RD 155/90		RDK 155/90	RDM 155/90	155	90	2,9	1
RD 175/90	181405	RDK 175/90	RDM 175/90	175	90	2,9	1
RD 195/90	181406	RDK 195/90	RDM 195/90	195	90	2,5	1
RD 225/90	181407	RDK 225/90	RDM 225/90	225	90	2,5	1
RD 245/125		RDK 245/125	RDM 245/125	245	125	2,8	1
RD 255/125		RDK 255/125	RDM 255/125	255	125	2,8	1
RD 275/125		RDK 275/125	RDM 275/125	275	125	2,8	1
RD 300/125	181408	RDK 300/125	RDM 300/125	300	125	2,8	1

D — внутренний диаметр до усадки; d — внутренний диаметр после усадки; s — толщина стенки после усадки

Термоусаживаемые трубы больших диаметров RD / с клеем RDK / с мастикой RDM

Heat Shrink Tubes of Large Diameters, Standard / Adhesive / with Mastic

RD, RDK,
RDM



Термоусаживаемые изделия Radrol / Radrol Heat Shrink Products



Длина стандартных отрезков: 1 метр

Температура усадки: от +120 до +200°C

Температура эксплуатации: от -55 до +105°C для RD, -15 до +70°C для RDK, -40 до +80°C для RDM

Изменение длины после усадки: 10%

Горючая

Материал

Радиационно-облученный сшитый полиэтилен

Цвет

черный

обозначение	обозначение	обозначение	размеры [мм]			шт. 1 м
			D	d	s	
RD 350/125	RDK 350/125	RDM 350/125	350	125	2,8	1
RD 390/200	RDK 390/200	RDM 390/200	390	200	3,0	1
RD 400/200	RDK 400/200	RDM 400/200	400	200	3,0	1
RD 440/200	RDK 440/200	RDM 440/200	440	200	3,0	1
RD 460/200	RDK 460/200	RDM 460/200	460	200	3,0	1
RD 500/200	RDK 500/200	RDM 500/200	500	200	3,0	1
RD 530/200	RDK 530/200	RDM 530/200	530	200	3,0	1
RD 560/250	RDK 560/250	RDM 560/250	560	250	3,2	1
RD 620/250	RDK 620/250	RDM 620/250	620	250	3,2	1
RD 710/250	RDK 710/250	RDM 710/250	710	250	3,2	1
RD 820/315	RDK 820/315	RDM 820/315	820	315	4,0	1
RD 920/315	RDK 920/315	RDM 920/315	920	315	4,0	1
RD 1040/315	RDK 1040/315	RDM 1040/315	1040	315	4,0	1

D — внутренний диаметр до усадки; d — внутренний диаметр после усадки; s — толщина стенки после усадки

Идеальны для использования в местах, где имеются очень большие разницы между диаметрами кабелей. Очень большая усадка обеспечивает плотное прилегание к фигурным поверхностям. Термоусаживаемая трубка RBG имеет высокую механическую прочность и обеспечивает полную защиту от влияния окружающей среды.

Характеристики

- устойчивость к ультрафиолетовому излучению
- устойчивость к коррозии
- очень высокая механическая защита
- устойчивость к изменению атмосферных условий
- устойчивость к растворам солей
- неограниченное время хранения при температуре от -10 до +35°C, в закрытых складских помещениях

Длина стандартных отрезков: 1,22 метра

Температура усадки: от +120 до +200°C

Температура эксплуатации: от -55 до +110°C

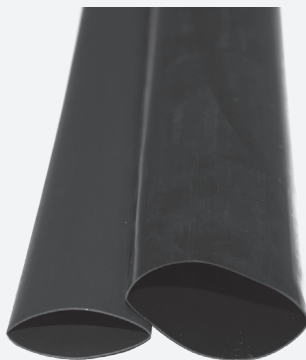
Изменение длины после усадки: 10%

Горючая

Материал
Радиационно-облученный сшитый полиэтилен

Клеевой слой
Параметры усадки: 6:1

Цвет
черный



Обозначение	размеры [мм]			Упаковка [шт]	Отрезки длиной [мм]
	D	d	s		
RBG 19,0/3,2	19,0	3,2	3,2	20	1,22
RBG 33,00/5,5	33,0	5,5	3,4	20	1,22
RBG 44,4/7,4	44,4	7,4	3,6	20	1,22
RBG 50,8/8,3	50,8	8,3	4,3	20	1,22
RBG 69,8/11,7	69,8	11,7	4,8	20	1,22
RBG 88,9/17,1	88,9	17,1	4,8	20	1,22
RBG 119,4/22,9	119,4	22,9	4,8	10	1,22
RBG 235/40	235,0	40,0	4,8	1	1,22

D — внутренний диаметр до усадки; d — внутренний диаметр после усадки; s — толщина стенки после усадки

Термоусаживаемые колпачки КТК

Heat Shrink Cable End Caps

Термоусаживаемые колпачки КТК служат для герметизации концов кабелей, также силовых проводов и проводов связи. Превосходно подходят для изоляции болтов, подвергающихся воздействию атмосферных условий, например, на осветительных столбах, мостах. Компания RADPOL использует только сшитый полиэтилен, только качественное исходное сырье и красители. Термоусаживаемые изделия компании RADPOL всегда отличает яркий внешний вид, что всегда дополняет их качественную составляющую.

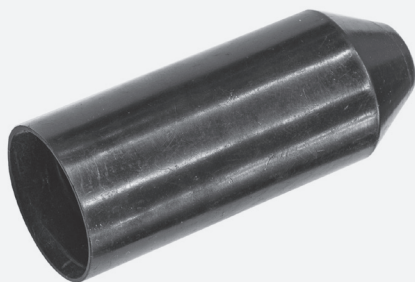
Характеристики

- устойчивы к воздействию атмосферных условий
- устойчивы к воздействию кислот и щелочей
- устойчивы к тепловому удару до 200°C
- устойчивы к тепловому старению
- устойчивы к коррозии в контакте с медью

КТК



Термоусаживаемые изделия Radpol / Radpol Heat Shrink Products



Температура эксплуатации:
от -55 до 105°C

Температура усадки:
от +120 до +200°C

Сопротивление растяжению:
мин. 8 Мпа

Удлинение при разрыве:
мин. 200%

Водопоглощаемость:
0,1 % веса

Диэлектрическая сопротивляемость:
мин. 16 Кв/мм

Материал
Радиационно-сшитый полиэтилен

Цвет
черный

Наименование	размеры [мм]				шт./1 м
	D	d	s	L	
КТК 3/1	3,4	1,0	1,0	25	100
КТК 4,8/1,5	5,0	1,5	1,0	30	100
КТК 6/2	6,4	2,0	1,0	30	100
КТК 9/3	10,0	3,0	1,4	35	100
КТК 10/4	11,0	4,0	2,4	48,5	100
КТК 14/4	14,5	4,0	2,4	48,5	100
КТК 16/8	16,0	7,9	2,9	85,0	100
КТК 18/6	18,0	6,0	2,1	20,0	100
КТК 21/6	21,0	6,0	2,1	20,0	100
КТК 23/8	23,0	7,9	2,9	85,0	100

Наименование	размеры [мм]				шт./1 м
	D	d	s	L	
КТК 33/15	33,0	14,6	3,5	106,0	100
КТК 40/15	40,0	14,6	3,5	106,0	100
КТК 52/25	53,0	24,2	3,5	160,0	50
КТК 70/25	70,0	24,2	3,5	115,0	50
КТК 90/45	91,0	43,8	4,7	160,0	10
КТК 120/60	121,0	43,8	4,7	160,0	10
КТК 145/60	145,0	60	4,0	150,0	10
КТК 160/82	160,0	82	4,0	150,0	10
КТК 200/90	200,0	90	4,2	160,0	10

D – внутренний диаметр до усадки; d – внутренний диаметр после усадки; s – толщина стенки; L – длина

Микс термоусаживаемых труб RC в цветах фазных жил кабелей (MF) - это набор трубок одного диаметра в цветах, используемых стандартно, при электромонтаже. В одной упаковке скомплектованы 50 метров термоусаживаемых труб одного размера по 1 метру 5-и цветов, наиболее популярных среди монтажников и электриков (черный, коричневый, синий, красный, желто-зеленый).

Компания RADPOL использует только сшитый полиэтилен, только качественное исходное сырье и красители. Термоусаживаемые изделия компании RADPOL всегда отличает яркий внешний вид, что всегда дополняет их качественную составляющую.

RC



Длина стандартных отрезков: 1 метр

Температура усадки: от +105 до +200°C

Температура эксплуатации: от -55 до +105°C

Изменение длины после усадки: 10%

Горючая

Материал
Радиационно-облученный сшитый полиэтилен

Параметры усадки: 2:1, 4:1

Характеристики

- устойчивость к ультрафиолетовому излучению
- устойчивость к коррозии
- устойчивость к изменению атмосферных условий
- устойчивость к растворам солей
- неограниченное время хранения при температуре от -10 до +35°C, в закрытых складских помещениях, не подвергать прямому воздействию солнечного излучения



Термоусаживаемые изделия Radpol / Radpol Heat Shrink Products

Микс в цветах фазных жил кабелей


обозначение	артикул	Количество [шт. 1 м]				
		чёрный	коричневый	синий	красный	желто-зелёный
RC 2,4/1,2x1 - MF	181292	20	10	10	5	5
RC 3,2/1,6x1 - MF	181292	20	10	10	5	5
RC 4,8/2,4x1 - MF	181492	20	10	10	5	5
RC 6,4/3,2x1 - MF	180592	20	10	10	5	5
RC 8/2x1 - MF	180692	20	10	10	5	5
RC 9,5/4,8x1 - MF	180792	20	10	10	5	5
RC 12,7/6,4x1 - MF	180892	20	10	10	5	5
RC 19/9,5x1 - MF	180992	20	10	10	5	5
RC 25,4/12,7x1 - MF	181092	20	10	10	5	5
RC 38/19x1 - MF	181192	20	10	10	5	5

Прокалывающие изолированные ответвительные зажимы предназначены для соединения или ответвления фазных и нулевых самонесущих изолированных проводов, а также для ответвления абонентских проводников (проводов освещения). При достижении определенного усилия, достаточного для прокалывания изоляции провода СИП и создания надежного электрического контакта, происходит срыв головки затягиваемого болта.

1. Прокалывающий ответвительный зажим P95-10 для ответвления осветительных приборов.
2. Прокалывающий ответвительный зажим P50-120 для ответвления абонентов и соединения магистральных линий.
3. Прокалывающий ответвительный зажим PN70 для ответвления и соединения проводов СИП с голым алюминиевым проводом.

Р



обозначение	арт. №	Сечение провода основной линии [мм ²]	Сечение провода ответвления [мм ²]	 [шт]
P 50-120	182010	16-120	2,5-50	1/50
P 95-10	182000	16-95	1,5-10	1/50
PN70	182020	10-70	16-70	1/50

Анкерные зажимы для проводов абонентских ответвлений тип РА (СИП 4)

Tension Clamp for Household Connection

Предназначен для анкерного крепления 2-х или 4-х проводов ответвления сечением 10-35 мм² от магистрали к абонентским вводам.

Анкерные зажимы изготовлены из UV стабилизированного полиамида с добавлением стекловолокна, усиливающего прочностные характеристики.


1. РА25Р — модель с двумя клиньями для 4 жил сечением от 10 до 35 мм².
2. РА35Р — модель с одним клином для 2 жил сечением от 10 до 35 мм².
3. РА4 16-35 — модель с одним клином для 4 жил сечением от 16 до 35 мм², с возможностью регулировки натяжения посредством наличия на корпусе зажима отверстий для переустановки скобы.

РА

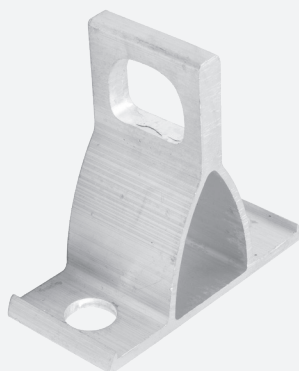


Арматура СИП Plamen / Plamen Equipment for ABC Cables



обозначение	арт. №	Сечение провода [мм ²]	Количество жил	 [шт]
РА 25Р	182030	10-25	4	1/50
РА 35Р	182040	10-35	2	1/100
РА 4 16-35	182061	16-35	4	1/40

Анкерный кронштейн СА2000 предназначен для крепления одного или нескольких анкерных зажимов, промежуточных подвесов к железобетонным, деревянным и стальным стойкам, а также к стенам зданий. Крепится при помощи болтов, саморезов или монтажной ленты.


CA


Арматура СИП Пламен / Plamen Equipment for ABC Cables

Анкерный зажим PA 1500 из профиля и PA 1500 L литой для СИП с изолированной несущей нейтралью (СИП-2)

Tension Support Clamp for ABC Cables

Предназначены для анкерного крепления изолированной несущей жилы СИП-2 на концевых, угловых и ответвительных опорах. Применяются с любым типом анкерных крюков и кронштейнов. Анкерные зажимы изготавливаются из алюминия, профилированного или литого, петля изготавливается из стального троса.


1. PA 1500 анкерный магистральный зажим с корпусом, изготовленным из профилированного алюминия.
2. PA 1500 L анкерный магистральный зажим с корпусом, изготовленным из экструдированного под давлением алюминия.

РА



Арматура СИП Пламен / Plamen Equipment for ABC Cables



обозначение	арт. №	Сечение провода [мм ²]	Разрушающая нагрузка [кН]	 [шт]
PA 1500	182050	35-95	12	1/25
PA 1500 L	182060	35-95	12	1/25


Предназначен для крепления изолированной несущей жилы СИП-2 на промежуточных и промежуточно-угловых опорах. Изготовлен из атмосферостойкого пластика. Обладают подвижным звеном и разъемным креплением в виде серьги.



ES



Арматура СИП Plamen / Plamen Equipment for ABC Cables

обозначение	арт. №	Сечение провода [мм ²]	Разрушающая нагрузка [кН]	 [шт]
ES 1500	182070	35-95	12	1/-

Крюк опорный SCB

Plate Hook

Опорный крюк SCB предназначен для крепления к столбам или стенам анкерных или поддерживающих зажимов. Имеет дополнительное отверстие для подсоединения проводника заземления. Монтаж производится при помощи монтажной ленты или саморезов. Изготовлен из 7 мм оцинкованной стали.

SCB



Арматура СИП Пламен / Пламен Equipment for ABC Cables



обозначение

арт.
№



[шт]

SCB

182100

1/-

Поддерживающий зажим предназначен для крепления проводов СИП на промежуточных и промежуточно-угловых опорах. Изготовлен из UV стойкого пластика с добавлением стекловолокна, улучшающего прочностные характеристики. Может быть использован как самостоятельно, так и с промежуточной опорой CS 1500, опорным крюком SCB или траверсой.


1. Поддерживающий зажим (промежуточный подвес) PS1500 предназначен для крепления за несущую жилу провода СИП-2.
2. Поддерживающий зажим (промежуточный подвес) PS4x16-120 предназначен для крепления за весь жгут проводов СИП-4.



PS



Арматура СИП Plamen / Plamen Equipment for ABC Sables

обозначение	Артикул	Сечение провода [мм ²]	Разрушающая нагрузка [кН]	 [шт]
PS 1500	-	25-95	12	1/-
PS4x16-120	182090	16-120	7	1/25

Промежуточная опора

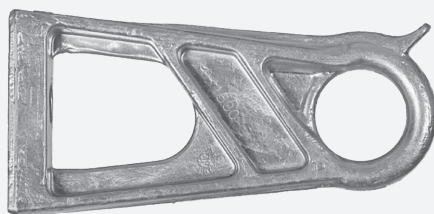
Aluminium Alloy Bracket for ABC Cables


Промежуточная опора CS1500 служит для крепления промежуточного подвеса PS1500 в составе комплекта ES 1500 или для крепления одного/ нескольких анкерных зажимов к железобетонным, деревянным и стальным стойкам, а также к стенам зданий. Крепится при помощи болта или монтажной ленты.

CS



Арматура СИП Пламен / Пламен Equipment for ABC Cables



обозначение	арт. №	Разрушающая нагрузка [кН]	 [шт]
CS 1500	182080	12	1/-

Предназначены для соединения в пролетах изолированных (фазных) жил СИП-2. Жилы со снятой изоляцией вводятся в гильзу до перегородок и прессуются по разметке через изоляцию гильзы. Электрический контакт обеспечивается опрессовкой, а герметичность — эластомерным кольцом. Прочность заделки — 60% от прочности жилы.

Цифровое обозначение после названия обозначает сечение провода.



MJPT



Арматура СИП Пламен / Plamen Equipment for ABC Cables

обозначение	арт. №	Сечение [мм ²]	 [шт]
MJPT 16	182170	16	1/250
MJPT 25	182180	25	1/250
MJPT 35	182190	35	1/250
MJPT 50	182200	50	1/250
MJPT 70	182201	70	1/200
MJPT 95	182202	95	1/100

Герметичные изолированные прессуемые наконечники типа СРТАУ


Preinsulated Cable Crimping Terminals

Герметичные изолированные прессуемые наконечники типа СРТАУ. Жила со снятой изоляцией вводится в гильзу до упора и прессуется по разметке через изоляцию гильзы. Электрический контакт обеспечивается опрессовкой, а герметичность — эластомерным кольцом. Прочность заделки — 60% от прочности жилы. Цифровое обозначение после названия обозначает сечение провода.

СРТАУ



Арматура СИП Пламен / Пламен Equipment for ABC Cables

обозначение	арт. №	Сечение [мм ²]	 [шт]
СРТАУ 16	182130	16	1/-
СРТАУ 25	182140	25	1/-
СРТАУ 35	182150	35	1/-
СРТАУ 50	182160	50	1/-


Адаптер заземления РМСС служит для заземления провода СИП во время проведения монтажных работ и представляет из себя гнездо, в которое вставляется штекер от заземленного на землю шлейфа. Сам адаптер присоединяется к проводу с помощью прокалывающего изолированного зажима соответствующего сечения.



PMCC



Арматура СИП Пламен / Plamen Equipment for ABC Cables

обозначение	арт. №	 [шт]
PMCC	182120	1/-

Зажимы ответвительные прокалывающие

Perforate Coupling Clamps


Прокалывающие ответвительные зажимы предназначены для соединения или ответвления фазных и нулевых самонесущих изолированных проводов (СИП), а также для ответвления абонентских проводников (проводов освещения). При достижении определенного усилия, достаточного для прокалывания изоляции провода СИП и создания надежного электрического контакта, происходит срыв головки затягиваемого болта.

1. Прокалывающий ответвительный зажим ТНЕР для ответвления осветительных приборов.
2. Прокалывающие ответвительные зажимы ТН 2-95 и ТН 2-150 для ответвления абонентов.
3. Прокалывающий ответвительный зажим ТН 3-95 для соединений магистральных линий.

ТНЕР
ТН



Арматура СИП Эконом / Fitting Self-Beating Wire Economy

Наименование	арт. №	Сечение провода основной линии [мм ²]	Сечение провода ответвления [мм ²]	 Шт./Упак./Ящик
ТНЕР	182440	16-95	1,5-10	1/25/500
ТН 2-150	182460	50-150	6-35	
ТН 3-95	182470	25-95	25-95	
ТН 2-95	182450	16-95	4-35	1/8/160

Анкерный зажим для абонентских ответвлений

Anchor Ear for Subscriber Branches

Используется для анкерного крепления при натяжке 2 или 4 проводов СИП сечением 6-35 мм² от магистрали к абонентским вводам.

Тип:

- PA 4-35 R — 2-х клиновой, зажимает 4 жилы, но можно и 2, сечением 16-25 мм²
- PA 435 — модель с двумя щечками зажимает 4 жилы, но можно и 2, сечением 16-25 мм²
- PA 4-35 — модель с одним клином зажимает 4 жилы, но можно и 2, сечением 16-25 мм²
- ТНКР 2 — дорогая модель абонентского зажима, изготовлена из пластика и металла, удержание провода фиксируется болтом, может нести роль абонентского зажима на 2-4 жилы сечением 16-25 мм², а также поддерживающего зажима.

РА
ТНКР



Арматура СИП Эконом / Fitting Self-vearing Wire Economy




РА 4-35R



ТНКР2



РА4-35

Наименование	арт. №	Сечение провода [мм ²]	 Упак./шт.
РА 4-35 R	182290	4X6-35	1
РА 435	182300	4X6-35	1
РА 4-35	182310	4X6-35	1
ТНКР 2	182330	4x16-35	1

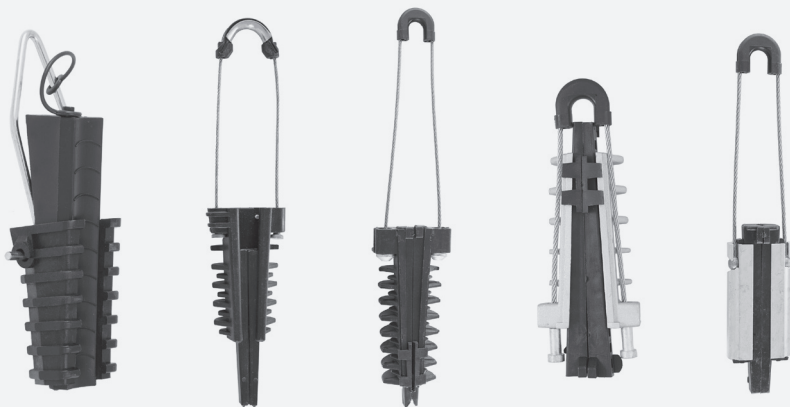
Анкерные магистральные зажимы


Main Line Anchor Bracket

Предназначены для анкерного крепления изолированной несущей жилы СИП-2 на концевых, угловых и ответвительных опорах. Применяются с любым типом анкерных крюков и кронштейнов.

1. PA 25 анкерный зажим для бытового применения, изготовленный из пластика и способный зажать один или несколько проводов в пучке, петля из проволоки.
2. PA 50 анкерный зажим для зажима различных типов некрупных проводников или оптических проводов, изготовленный из пластика и имеющий петлю из тросика.
3. PA 54 анкерный магистральный зажим, изготовленный из пластика, с тросовой петлей.
4. PA 95 анкерный магистральный зажим, изготовленный из пластика, с тросовой петлей.
5. PALT 50-1500 анкерный магистральный зажим из алюминиевого сплава с петлей из тросика.
6. PALA 54-1500 анкерный магистральный зажим из алюминиевого профиля с петлей из тросика.

PA
PALT



Наименование	арт. №	Сечение провода [мм ²]	Разрушающая нагрузка [кН]	 Упак./шт.
PA 25	182240	16-25	2	1
PA 50	182250	25-50	2,5	1
PA 54	182260	50-70	4	1
PA 95	182280	70-95	5	1
PALT 50-1500	182320	50-70	5	1
PALA 54-1500	182270	16-70	12	1

Анкерный кронштейн СА 16

Anchor Bracket CA16

Анкерный кронштейн служит для крепления одного или нескольких анкерных зажимов к стенам или железобетонным, деревянным, стальным стойкам. Крепёж осуществляется при помощи болтов, саморезов или нержавеющей ленты.

1. Анкерный зажим CS10A изготовлен из алюминия.
2. Анкерный зажим CS10 изготовлен из сплава.
3. Анкерный кронштейн CA16 изготовлен из стали.

CS
CA



Арматура СИП Эконом / Fitting Self-Beating Wire Economy



Наименование	арт. №	 Упак./шт	Материал
CS 10 A	182360	1	алюминий
CS 10	182370	1	сплав
CA 16	182380	1	оцинкованная сталь

Комплект промежуточной подвески


Set of Interim Suspension

Комплект промежуточной подвески служит для крепления изолированной несущей жилы СИП-2, на промежуточных и промежуточно-угловых опорах. К железобетонным, деревянным и стальным стойкам крепится при помощи монтажной нержавеющей бандажной ленты LM 2007-25 (25 м), а также специальных болтов. Закрытый контур кронштейна (EST-1500) обеспечивает 100% защиту от срыва зажима, как это бывает на кронштейнах и крюках разомкнутого типа (ESF-1500).



ESF
EST

Арматура СИП Эконом / Fitting Self-Beating Wire Economy

Наименование	арт. №	Сечение провода [мм ²]	Разрушающая нагрузка, Кн	 Упак./шт.
ESF-1500	182420	25-120	12	1
EST-1500	182410	25-120	12	1

Крюки опорные

Hooks Bearing

Опорные крюки применяются для крепления анкерных или поддерживающих зажимов, имеют дополнительное отверстие для крепления проводника заземления. Монтаж производится при помощи монтажной ленты или саморезов. Изготовлен из оцинкованной стали.

УНК



Арматура СИП Эконом / Fitting Self-Bearing Wire Economy



Наименование

арт.
№


Упак./шт.

УНК 16

182390

1

1. Зажим ТН 94 выполнен из коррозионнстойкого алюминиевого сплава высокой прочно-сти, что обеспечивает высокую надежность зажима и его устойчивость к механическим нагрузкам. Зажим используется для подвески самонесущих проводников с неизолированным несущим проводом (СИП-1) на промежуточных и угловых опорах. Неизолированный несущий провод укладывается в неизолированную канавку зажима и фиксируется при помощи болта.


2. Зажим ТН 95 предназначен для крепления изолированной несущей жилы (СИП-2) на промежуточных и промежуточно-угловых опорах и изготовлен из алюминиевого сплава, имеет изолированный корпус. Может быть использован с кронштейнами и крюками открытых типов.

3. Зажим 1,1В выполнен из пластика и обладает подвижным звеном, т.е. содержит элемент, ограничивающий прочность крепления.

4. Зажим РР416 предназначен для промежуточного крепления 4 –х изолированных жил СИП-4 на промежуточных и промежуточно-угловых опорах. Выполнен из оцинкованной стали с резиновой диэлектрической вставкой и снабжен зажимом, фиксируемым гайкой-барашек.

ТН
PP



Наименование	арт. №	Сечение провода [мм ²]	Разрушающая нагрузка [Кн]	 Упак./шт.
ТН 94	182210	25-120	12	1
ТН 95	182220	25-120	12	1
1, 1В	182230	25-120	5	1
РР 416	182400	4x16-35		1

Плшечные зажимы

Spot Clip


Предназначен для соединения неизолированных алюминиевых или стальных проводов. Зажим выполнен из коррозионнстойкого алюминиевого сплава.

APG



Арматура СИП Эконом / Fitting Self-Beating Wire Economy



Наименование	арт. №	Размер [мм ²]	 Упак./шт.
APG 16-150	182500	16-70 мм ²	1
APG 16-70	182490	16-150 мм ²	1

Герметичные изолированные соединительные прессуемые гильзы


Sealed Isolated Connecting Compression Sleeves

Герметичные изолированные соединительные прессуемые гильзы предназначены для соединения в пролетах изолированных (фазных) жил СИП-2. Жилы со снятой изоляцией вводятся в гильзу до перегородок и прессуются по разметке через изоляцию гильзы. Электрический контакт обеспечивается опрессовкой, а герметичность — эластомерным кольцом. Прочность заделки — 60% от прочности жилы. Цифровое обозначение после названия обозначает сечение провода.



MJPT

Арматура СИП Эконом / Fitting Self-Healing Wire Economy

Наименование	арт. №	Размер [мм ²]	 Упак./шт.
MJPT 16	182510	16	1
MJPT 25	182520	25	1
MJPT 35	182530	35	1
MJPT 50	182540	50	1

Монтажная лента

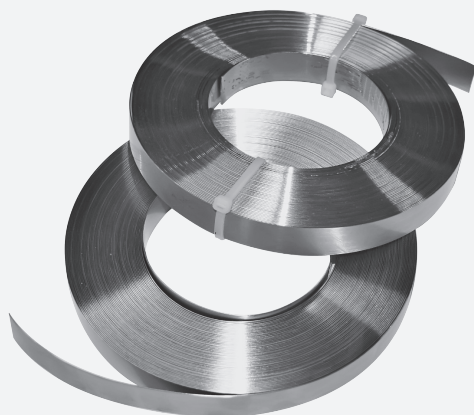
Stripping Film

Монтажная лента предназначена для крепления анкерных и подвесных кронштейнов на опорах связи, воздушных линий электропередачи различного класса напряжений, контактной сети железной дороги, элементов зданий и сооружений. Изготовлена из нержавеющей стали с обработанной кромкой. Фиксация ленты на опоре осуществляется при помощи скрепы NC 20 или бугеля NB 20. Поставляется на пластиковых катушках с ручкой для переноски или в картонных коробках по 25 м.

LM



Арматура СИП Эконом / Fitting Self-Beating Wire Economy



Наименование

арт.
№

Размер
[м]


Упак./м

LM 2007-25

182570

25

1

Скрепа и бугель для ленты

Clamp and Hoop for Film

Скрепа NC 20 и бугель NB 20 предназначены для фиксации монтажной ленты. Изготавливаются из нержавеющей стали. Бугель NB 20 рекомендуется применять при фиксации монтажной ленты для ответственных и высоконагруженных соединений.



БУГЕЛЬ NB 20



СКРЕПА NC 20

NC
NB



Арматура СИП Эконом / Fitting Self-Beating Wire Economy

Наименование	арт. №	 Упак./шт.
NC 20	182550	100
NB 20	182560	100

Кабельный брандаж

Cable Tie


Предназначены для брандажирования пучков жил СИП. Ремешки легко монтируются и обеспечивают легкую стяжку жил без использования специального инструмента. Изготавливаются из атмосферостойкого пластика.

KS



Арматура СИП Эконом / Fitting Self-Weaving Wire Economy



Наименование	арт. №	Размер [мм]	 Упак./м
KS	182650	260x8	100

Инструмент для натяжения и обрезки ленты

Strapping & Banding Tool

Инструмент RR-T03 предназначен для натяжения и обрезки монтажной ленты LM2007, при монтаже линий электропередач, креплении арматуры СИП и других приспособлений с ее помощью. При монтаже вместе с лентой для ее фиксации используются скрепы NC 20 и бугеля NB 20. Сам процес работы с инструментом RR-T03 не сложен но требует понимания процесса и некоторой сноровки монтажника.



RR



Арматура СИП Эконом / Fitting Self-Beating Wire Economy

Наименование	арт. №	Размер [мм]	Упак./м
RR-T03	182581	5-25	1

Инструмент для натяжки и удержания проводов

Tool for Tensioning and Holding Wires

Инструмент для натяжки и удержания проводов применяется для натяжки проводов СИП между столбами. Чтобы провод не провисал, натягивать его нужно на каждом пролете, для этого к проводу крепится карабин, и, с помощью инструмента для натяжки, создается тяговое усилие для натяжения СИП. Выполнен инструмент из прочного стального сплава и различается усилием удержания и натяжки.



Наименование	арт. №	Нагрузка	Вес
2000	182600	2000 кг	1,3 кг
3000	182610	3000 кг	

Ролик для натяжки проводов

Roll for Tensioning Wires

Особенностью выполнения монтажа СИП является применение роликов. Такая технология обеспечивает защиту СИП от механических повреждений изоляции провода при производстве работ, а также является основным из условий сохранения высоких эксплуатационных качеств ВЛИ в течение всего срока службы.

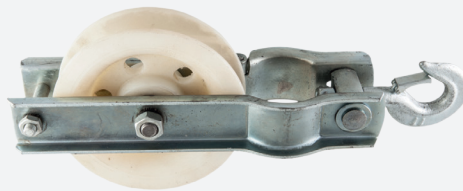
Свойства:

- Крюк ролика — поворачиваемый
- Вращение роликов — на шариковых подшипниках
- Арматура и шкив выполнены из облегченного сплава
- Шкив с круглым желобом выполнен из нейлона или алюминия.
Блокирующее устройство предотвращает соскакивание пучка проводов с ролика
- Крепится за отверстие в кронштейне, значительно сокращая время раскатки СИП

RAL
RAN



Арматура СИП Эконом / Fitting Self-Beating Wire Economy



Наименование	арт. №	Нагрузка	Ø [мм]	Ширина [мм]	Материал
RAL 35-100	182630		100	35	Алюминий
RAL 30-80	182620		80	30	Алюминий
RAN 40-160	182640	10 KN	160	40	Нейлон

Траверса с тремя несущими крючками

Cross-Arm for Fixing on a Pole

Траверса TS-3 с тремя несущими крючками — это арматура для подвеса на столбе до трех различных крепежей, удерживающих Самонесущий Изолированный Провод. В комплекте имеется крепеж для крепления к столбу. Изготовлена из стали и покрыта грунтом под покраску.

TS



Арматура СИП Эконом / Fitting Self-Beating Wire Economy



Наименование

арт.
№


Упак./шт.

Материал

TS-3

181947

1

Сталь, покрытая грунтом

Используется при креплении на каменных, кирпичных и бетонных стенах для прокладки СИП-2 и СИП-4 по стенам зданий и сооружений.

Преимущества применения:

- Ускоряет прокладку линии;
- Поставляется в комплекте со стяжным ремешком;
- Выполняет роль изолятора, т.к. выполнен из диэлектрического материала;
- Не содержит деталей, подверженных коррозии.



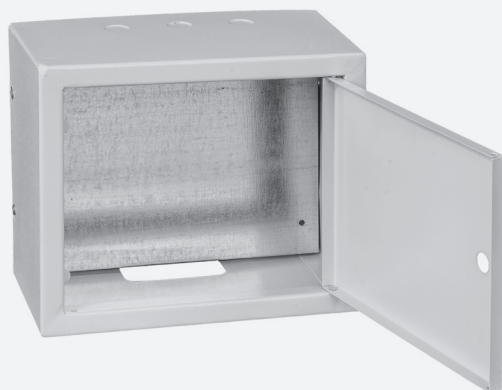
CLF

Арматура СИП Эконом / Fitting Self-Bearing Wire Economy

IP31 Щиты монтажные пустые (ЩМП)

Empty Mounting Boards IP31

Щиты ЩМП служат для распределения электроэнергии или любого другого применения в качестве запираемого декоративного ящичка, имеются в исполнении для монтажа на стену, окрашены порошковой краской в светло-серый цвет, толщина металла 0,7 мм. Все щитки в индивидуальной упаковке.



Обозначение	арт. №	EAN 465007103	размеры [мм]			Примечания
			В	Ш	Г	
ЩМП 0000	181900	9483	200	150	130	
ЩМП 000	181901	9490	290	190	140	
ЩМП 00	181902	9506	290	220	155	
ЩМП 01	181903	9513	410	220	155	
ЩМП 02	181904	9520	250	300	155	
ЩМП 03	181905	9537	360	300	155	
ЩМП 04	181906	9544	400	400	155	
ЩМП 05	181907	9551	400	400	155	
ЩМП 06	181908	9568	500	400	155	
ЩМП 07	181909	9575	600	400	155	
ЩМП 08	181910	9582	650	500	220	Под два замка
ЩМП 09	181911	9599	800	600	230	Под два замка
ЩМП 10	181912	9605	1000	650	230	Под два замка
ЩМП 11	181913	9612	1200	750	300	Под два замка

IP31 Щиты распределительно-учётные (ЩРУ)

Distributing and Recording Boards IP31

Щит учетно-распределительный (ЩРУ) IP31 с окошком контроля для наружной и внутренней установки, окрашен порошковой краской в светло-серый цвет, толщина металла 0,7 мм. В щитках имеется монтажная панель и DIN рейка. Щит предназначен для монтажа счетчиков и автоматов. Все щитки в индивидуальной упаковке.

1. «Н» в обозначении щита — обозначает наружный (установка на стену).
2. «В» в обозначении щита — обозначает внутренний (установка в стену).



Обозначение	арт. №	EAN 465007103	размеры [мм]			Примечания
			В	Ш	Г	
ЩРУ-1Н6	181930	9223	290	190	140	
ЩРУ-1Н9	181931	9230	400	250	155	
ЩРУ-1Н12	181932	9247	400	300	155	
ЩРУ-3Н12	181933	9254	500	300	155	
ЩРУ-3Н18	181934	9261	350	450	155	
ЩРУ-3Н24	181935	9278	500	400	155	
ЩРУ-3Н36	181936	9285	500	500	155	2 дверцы, 2 замка
ЩРУ-3Н48	181937	9292	500	600	155	2 дверцы, 2 замка
ЩРУ-1В9	181938	9308	400	250	155	
ЩРУ-1В12	181939	9315	400	300	155	
ЩРУ-3В12	181940	9322	500	300	155	
ЩРУ-3В18	181941	9216	350	450	155	
ЩРУ-3В24	181942	9339	500	400	155	
ЩРУ-3В36	181943	9346	500	500	155	2 дверцы, 2 замка
ЩРУ-3В48	181944	9353	500	600	155	2 дверцы, 2 замка

ЩРУ

Щиты / Boards

IP31 Щиты распределительные ЩРН и ЩРВ

Distributing Boards IP31

Щиты ЩРВ и ЩРН служат для распределения электроэнергии и различаются способом установки: на стену (ЩРН) или в стену (ЩРВ). Щиты окрашены порошковой краской в светло-серый цвет, толщина металла 0,7мм. В щитках имеется DIN рейка и фальш панель с вырезами под автоматические выключатели. Все щитки в индивидуальной упаковке.

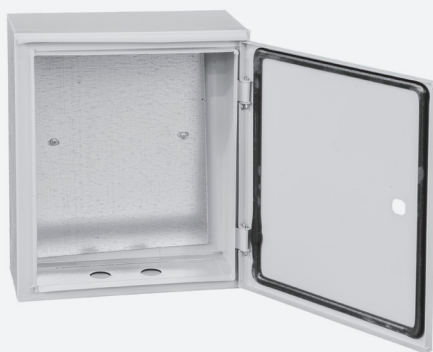


Обозначение	арт. №	EAN 465007103	размеры [мм]			Примечания
			В	Ш	Г	
ЩРН-9	181920	9360	250	300	120	настенный
ЩРН-12	181921	9377	250	300	120	настенный
ЩРН-24	181922	9384	330	300	120	настенный
ЩРН-18	181923	9391	250	400	130	Горизонтальный, настенный
ЩРН-36	181924	9407	420	300	120	настенный
ЩРН-48	181925	9414	540	300	120	настенный
ЩРВ-9	181914	9421	250	300	120	встраиваемый
ЩРВ-12	181926	9438	250	300	120	встраиваемый
ЩРВ-18	181985	9445	330	300	120	Горизонтальный, встраиваемый
ЩРВ-24	181927	9452	330	300	120	встраиваемый
ЩРВ-36	181928	9469	420	300	120	встраиваемый
ЩРВ-48	181929	9476	540	300	120	встраиваемый

IP54 Щит монтажный пустой с монтажной панелью герметичный (ЩМПМг)

Sealed Empty Mounting Board with Mounting Plate IP54

Щит монтажный пустой с монтажной панелью герметичный (ЩМПМг) IP54 служит для различных видов электромонтажа в местах, имеющих повышенную влажность. Корпус окрашен порошковой краской в светло-серый цвет, толщина металла 0,7 мм. Имеет полиуретановый уплотнитель дверей, козырек для защиты от дождя над дверкой и усиленный замок. В щитах имеется монтажная панель. Все щитки в индивидуальной упаковке.



Обозначение	арт. №	EAN 465007103	размеры [мм]			Примечания
			В	Ш	Г	
ЩМПМг-00	181964	9056	290	220	155	
ЩМПМг-01	181965	9063	410	220	155	
ЩМПМг-02	181966	9070	250	300	155	
ЩМПМг-03	181967	9087	360	300	155	
ЩМПМг-04	181968	9094	400	300	220	
ЩМПМг-04-2	181969	9100	400	300	220	
ЩМПМг-05	181970	9117	400	400	155	
ЩМПМг-05-2	181971	9124	400	400	220	
ЩМПМг-06	181972	9131	500	400	155	
ЩМПМг-06-2	181973	9148	500	400	220	
ЩМПМг-07	181974	9155	600	400	155	
ЩМПМг-07-2	181975	9162	600	400	220	
ЩМПМг-08	181976	9179	650	500	220	Под два замка
ЩМПМг-09	181977	9186	800	600	220	Под два замка
ЩМПМг-10	181978	9193	1000	600	250	Под два замка
ЩМПМг-11	181979	9209	1200	750	300	Под два замка

ЩМПМг

Щиты / Boards

IP54 Щит распределительный герметичный (ЩРНг)

Sealed Distributing Board IP54

Щит распределительный герметичный (ЩРНг) IP54 применяется для наружной установки и для распределения электроэнергии в местах, имеющих повышенную влажность. Щит окрашен порошковой краской в светло-серый цвет, толщина металла 0,7 мм. Имеет полиуретановый уплотнитель дверей, козырек для защиты от дождя над дверкой и усиленный замок. В щитах имеется DIN рейки. Щит предназначен для распределения электроэнергии и монтажа автоматов. Все щитки в индивидуальной упаковке.



ЩРНг



Обозначение	арт. №	EAN 465007103	размеры [мм]		
			В	Ш	Г
ЩРНг-12	181960	9018	265	310	120
ЩРНг-24	181961	9025	395	310	120
ЩРНг-36	181962	9032	465	310	120
ЩРНг-48	181963	9049	620	310	120

IP54 Щит учетно-распределительный герметичный (ЩРУнг)

Sealed Recording and Distributing Board IP54

Щит учетно-распределительный герметичный (ЩРУнг) IP54 с окошком контроля и возможностью монтажа на столб для наружной установки, окрашен порошковой краской в светло-серый цвет, толщина металла 0,7 мм. Имеет полиуретановый уплотнитель дверей, козырек для защиты от дождя над дверкой и усиленный замок. В щитах имеется монтажная панель и DIN рейка. Щит предназначен для монтажа счетчиков и автоматов. На задней части щитка находятся крепления для крепежных крюков, монтажной ленты или скобы КС-1. Все щитки в индивидуальной упаковке.



ЩРУнг

Щиты / Boards

Обозначение	арт. №	EAN 465007103	размеры [мм]			Примечания
			В	Ш	Г	
ЩРУнг-1Н9	181956	8981	400	250	155	С боксом под опломбировку
ЩРУнг-1Н12	181958	8998	400	300	155	С боксом под опломбировку
ЩРУнг-1Н6	181959	9001	290	190	140	

IP54 Щит учетный герметичный (ЩУг)

Sealed Recording Board IP54

Щит учетный герметичный (ЩУг) IP54 с окошком контроля и возможностью монтажа на столб применяется для наружной установки, окрашен порошковой краской в светло-серый цвет, толщина металла 0,7 мм. Имеет полиуретановый уплотнитель дверей, козырек для защиты от дождя над дверкой и усиленный замок. На задней части щитка находятся крепления для крепежных крюков, монтажной ленты или скобы КС-1. В щитах имеется монтажная панель и DIN рейка. Щит предназначен для монтажа счетчиков. Все щитки в индивидуальной упаковке.



Обозначение	арт. №	EAN 465007103	размеры [мм]			Примечания
			В	Ш	Г	
ЩУг-1	181950	8936	310	300	150	Рекомендован под 2х фазный счетчик
ЩУг-1/1	181951	8943	310	300	150	Аналогичен ЩУг-1, но с внутренней дверцей под опломбировку
ЩУг-2	181952	8950	310	415	150	С двумя окошками под два счетчика
ЩУг-3	181953	8967	500	300	190	Рекомендован под 3х фазный счетчик
ЩУг-3/1	181954	8974	500	300	190	Аналогичен ЩУг-3, но с внутренней дверцей под опломбировку

Замок для щитов

Board Keylock

Замки для щитов.


1. Простые замочки для негерметичных корпусов, с обычной личинкой.
2. Усиленные замочки с резиновым уплотнителем для герметичных корпусов IP54, с усиленной личинкой



PZ, UZ



Щиты / Boards

Обозначение	арт. №	EAN 465007103	 [шт]
PZ	181918	9667	1
UZ	181949	9650	1

Скоба плоская стальная КС-1 на столб СБ-95 для ЩУГ-1, ЩУГ-2, ЩУГ-3

Post Flat Clamp

Скоба плоская стальная КС-1 на столб СБ-95 для ЩУГ-1,ЩУГ-2,ЩУГ-3. Для надежного крепления щита на столбе требуются две скобы (верх и низ ящика). Скоба регулируется посредством закручивания болтов в пределах 60 мм.


Размеры: 180 x 200 (140) мм



КС



Щиты / Boards

Обозначение	арт. №	EAN	размер [мм]	 [шт]
КС-1	181948	4650071039643	180x200	1

Кронштейны светильника РКУ, ЖКУ

Street-light Bracket

Кронштейны светильника РКУ, ЖКУ на столб или стену с крепежом.


1. KSS кронштейн светильника РКУ, ЖКУ на столб с крепежной скобой. Кронштейн загрунтованный, в комплекте прямоугольная скоба крепления 200x200 мм с комплектом гаек и шайб.
2. КСП-1 кронштейн светильника РКУ, ЖКУ на стену с регулируемым углом наклона и комплектом крепежа.



KSS
KCP



Светоарматура / Street Lighting

Обозначение	арт. №	EAN 465007103	 Упак./шт.
KSS	181946	9629	1
КСП-1	181945	9636	1